

# revistapodologia .com

Nº 26 - Junho 2009

**Revista Digital de Podologia**

*Gratuita - Em Português*

# revistapodologia .com

**revistapodologia.com n° 26**  
**Junho 2009**

**Diretora científica**  
Podóloga Márcia Nogueira

**Diretor comercial:** Sr. Alberto Grillo

**Colaboradores de esta edição:**

Podóloga Rosemeire Moreno. **Brasil.**  
Podólogo Israel de Toledo. **Brasil.**  
Podóloga Miriam Mesa . **Cuba.**

**Humor**

Gabriel Ferrari - Fechu - pag. 16.

## ÍNDICE

Pag.

4 - Hanseníase. Caminhando sem Sentir.

9 - Livro em Braille para Pacientes Diabéticos.

12- Avaliação do Pé Diabético.

**Mercobeauty Imp e Exp de Produtos de Beleza Ltda.**

Tel: #55 19 - 3365-1586 - Campinas - Brasil

[www.revistapodologia.com](http://www.revistapodologia.com) - [revista@revistapodologia.com](mailto:revista@revistapodologia.com)

*La Editorial no asume ninguna responsabilidad por el contenido de los avisos publicitarios que integran la presente edición, no solamente por el texto o expresiones de los mismos, sino también por los resultados que se obtengan en el uso de los productos o servicios publicitados. Las ideas y/u opiniones vertidas en las colaboraciones firmadas no reflejan necesariamente la opinión de la dirección, que son exclusiva responsabilidad de los autores y que se extiende a cualquier imagen (fotos, gráficos, esquemas, tablas, radiografías, etc.) que de cualquier tipo ilustre las mismas, aún cuando se indique la fuente de origen. Se prohíbe la reproducción total o parcial del material contenido en esta revista, salvo mediante autorización escrita de la Editorial. Todos los derechos reservados.*

# 2<sup>a</sup> Exposição Multiprofissional do Pé



**Local: Centro de Convenções Frei Caneca**  
Frei Caneca Shopping & Convention Center - SP

Organização e Realização

**revistapodologia**  
.com

**Informações**

Tel: #55 (11) 2292-8615 - [expope@expope.com](mailto:expope@expope.com) - [expope@revistapodologia.com](mailto:expope@revistapodologia.com)  
[www.expope.com](http://www.expope.com) - [www.revistapodologia.com](http://www.revistapodologia.com)

# Hanseníase. Caminhando sem Sentir.

Podóloga Rosemeire Moreno. *Brasil.*

No Brasil, apesar da redução no número de casos, a hanseníase ainda se constitui em um problema de saúde pública que exige uma vigilância resolutiva.

O país vem movendo ações voltadas para este problema com o compromisso de eliminar a hanseníase. Ações essas que mobilizam vários profissionais na área da saúde, inclusive a podologia.

A hanseníase é fácil de diagnosticar, tratar e tem cura, no entanto, quando diagnosticada e tratada tardiamente pode trazer graves consequências para os portadores e seus familiares, pelas lesões que os incapacitam fisicamente.

O comprometimento dos nervos periféricos é a característica principal da doença dando-lhe um grande potencial para provocar incapacidades físicas que podem, inclusive, evoluir para deformidades.

Estas incapacidades e deformidades podem acarretar alguns problemas, tais como diminuição da capacidade de trabalho, limitação da vida social e problemas psicológicos. São responsáveis, também, pelo estigma e preconceito contra a doença.

Essa é razão de aplicarmos nossos conhecimentos, pois podemos atuar na prevenção destas incapacidades, quer com o tratamento podológico ou com orientações em suas atividades diárias e uma das tarefas que considero de suma importância é o de facilitador para outras áreas da saúde, prevenindo assim complicações.

Esse trabalho é desenvolvido em uma Associação de Assistência aos Hansenianos, na cidade de Jundiaí – São Paulo. É um trabalho social, mas que nos beneficia com um estudo das complicações nos membros inferiores destes assistidos (portadores de hanseníase, assistidos pela associação).

O intuito é levar informação aos profissionais de podologia para o entendimento do trabalho podológico e trocar informações dentro de uma realidade que tanto necessita de nossa atenção.

Nesta edição vamos falar sobre a patologia e nas demais sobre a importância do tratamento

podológico para prevenir complicações.

## Aspectos epidemiológicos

Hanseníase é uma doença infecto-contagiosa, de evolução lenta com manifestações através de sinais e sintomas dermatoneurológicas: lesões na pele e nos nervos periféricos, principalmente nos olhos, mãos e pés.

A hanseníase é causada pelo *Mycobacterium leprae*, ou bacilo de Hansen, que é um parasita intracelular obrigatório, com afinidade por células cutâneas e por células dos nervos periféricos, que se instala no organismo da pessoa infectada, podendo se multiplicar.

O tempo de multiplicação do bacilo é lento, podendo durar, em média, de 11 a 16 dias.

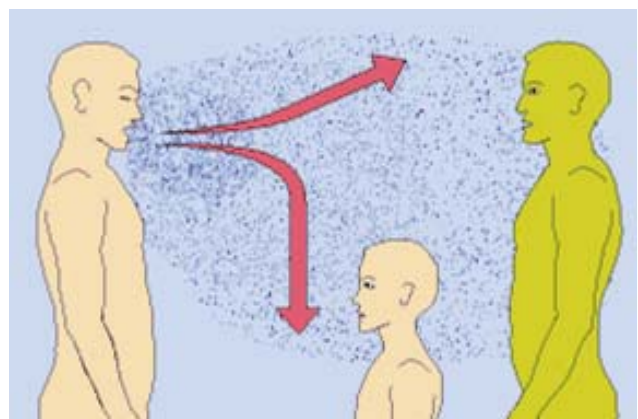
O *M.leprae* tem alta infectividade e baixa patogenicidade, isto é infecta muitas pessoas e no entanto só poucas adoecem.

O homem é reconhecido como única fonte de infecção (reservatório), embora tenham sido identificados animais naturalmente infectados.

O contágio dá-se através de uma pessoa doente, portadora do bacilo de Hansen, não tratada, que o elimina para o meio exterior, contagiando pessoas susceptíveis.

A principal via de eliminação do bacilo, pelo indivíduo doente de hanseníase, e a mais provável porta de entrada no organismo passível de ser infectado são as vias aéreas superiores, o trato respiratório.

No entanto, para que a transmissão do bacilo ocorra, é necessário um contato direto e prolongado com a pessoa doente não tratada.



## Reconhecimento e Classificação

A hanseníase manifesta-se através de sinais e sintomas dermatológicos e neurológicos que podem levar ao diagnóstico da doença, sendo esta a razão de incapacidades físicas e deformidades.

## Sinais e Sintomas Dermatológicos

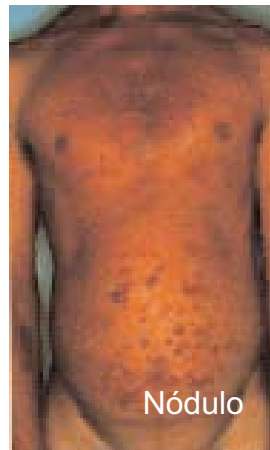
A hanseníase manifesta-se através de lesões de pele que representam com diminuição ou ausência de sensibilidade.

## Tipos de lesões (fotos ao lado)

A sensibilidade nas lesões pode estar diminuída (hipoestesia) ou ausente (anestesia), podendo também haver aumento da sensibilidade (hiperestesia).

## Sinais e Sintomas Neurológicos

A hanseníase manifesta-se, além de lesões na pele, lesões nos nervos periféricos, que decorrentes de processos inflamatórios dos nervos periféricos (neurites) que podem ser causados tanto pela ação do bacilo nos nervos como pela reação do organismo ao bacilo ou por ambas.



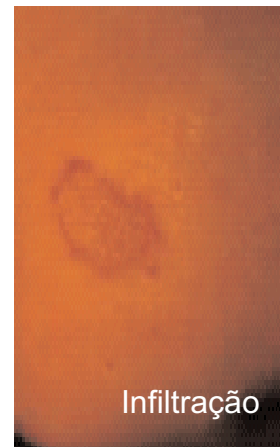
Nódulo



Mancha



Placa



Infiltração

# HomeoMag

Saúde e beleza dos pés à cabeça

**Altamente Hidratante e Cicatrizante**  
Contém Extratos de Plantas Medicinais

Ideal no tratamento de fissuras (principalmente calcanhar). Hidrata a pele de regiões ressecadas, como cotovelos, mãos e pés.



www.homeomag.com.br

**Um descanso para os pés!**



Tratamento com resultados surpreendentes!

O tratamento com HomeoPast além de preventivo, elimina asperezas e fissuras já existentes

Mantém os pés sempre lisinhos

**HomeoFeet**  
Protetor para Hidratação



Tenha todos os nossos produtos em sua clínica de saúde, estética ou beleza!



Gel Hidratante Calmante

Amolecedor de Cutículas

Loção Hidratante c/ Mentol

Loção Emoliente

Hidratante com Cera de abelha e Silicone

Crema para Fissuras

**Novo Telefone:**

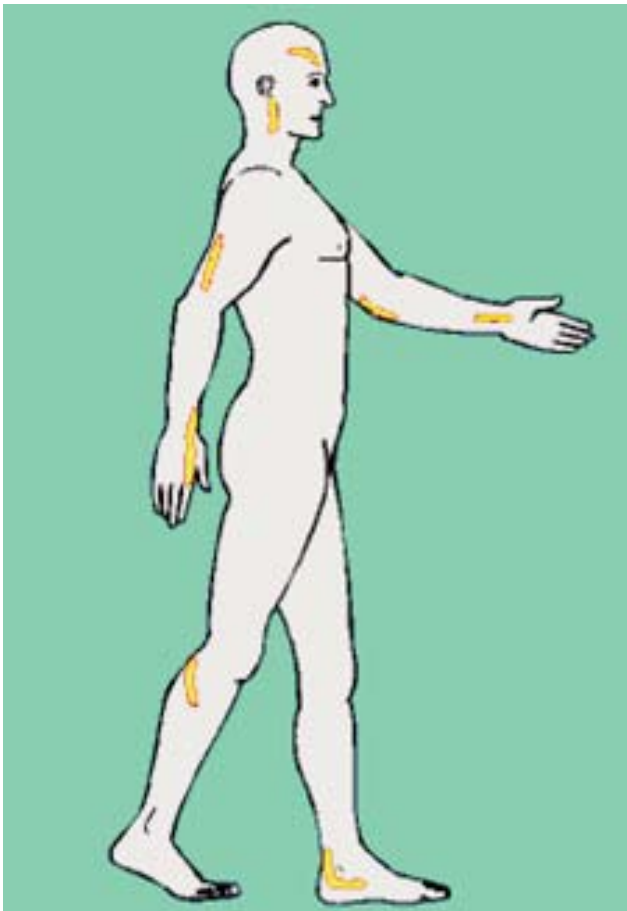
**(11) 2604-3030**

pedidos@homeomag.com.br

**ENTREGAMOS PARA TODO O BRASIL.**



PONTOS-DE-VENDA PARA PROFISSIONAIS: AM/ Manaus - Braz & Pereira Ltda (92)3622-9373 CE/Fortaleza - Coml. Bastos (85) 3226-7492 DF/Brasília - Potus (61) 3039-1959 MG/Belo Horizonte - Podoplus (31) 3292-8507 / Pise Leve (31) 3222-0996 MS/Campo Grande - Della Grave (67) 3384-2355 PA/Belém - Raf Care (91) 3249-9990 PR/Curitiba - Casa Costa (41) 3016-1141 RJ/Rio de Janeiro - Podoplus (21) 2254-1394 / Podolife (21) 3681-6078 / Taroa (21) 3278-4945 RS/Porto Alegre - D&D (51) 3227-6767 SP/Americana - Almeida Aquino (19) 3406-6581 SP/Jundiaí - Wagner Neves (11) 4521-0362 SP/Campinas - CAP (19) 3203-5055 SP/Santo André - Podoplus (11) 4972-3857 SP/Santos - Podontope (13) 3238-7925 SP/São Paulo - Podoshopping (11) 5562-9053 / Podemel (11) 3106-3152 SP/Sorocaba - Miaki (15) 3233-3335 / Dental Pássaro (15) 2101-6750 / Dimeso (15) 2102-3451



*Principais Nervos Periféricos acometidos pela Hanseníase: Facial, Auricular, Radial, Ulnar, Mediano, Radial Cutâneo, Fibular e Tibial Posterior.*

A manifestação é através de dor e espessamento dos nervos periféricos; perda da sensibilidade nas áreas inervadas por esses nervos, principalmente nos olhos, mãos e pés; perda de força nos músculos inervados por esses nervos principalmente nas pálpebras e nos membros superiores e inferiores.

### Diagnóstico da Hanseníase

O diagnóstico da hanseníase é CLÍNICO, baseado em sinais e sintomas.

Podem-se usar, subsidiariamente, exames complementares, como a baciloscopia ou a biópsia.



### Classificação Clínica

#### Hanseníase indeterminada

Lesão inicial como uma área de hipoestesia definida ou não por uma lesão visível, podendo evoluir com cura espontânea sem seqüelas.

#### Hanseníase tuberculóide

No pólo de resistência, a hanseníase tuberculóide caracteriza a forma clínica de contenção bacilar, com lesões cutâneas e bordas pronunciadas, são únicas ou em pequenos números e assimetricamente distribuídas pelo tegumento. Nesta fase podemos ter danos sensitivos e autonômicos com comprometimentos de troncos neurais.

#### Hanseníase virchoviana

Forma clínica de susceptibilidade ao bacilo, resultando em multiplicação e disseminação da doença, envolvendo difusamente extensas áreas do tegumento, múltiplos troncos nervosos e inclusive outros órgãos. É nesta fase que temos as incapacidades e deformidades e complicações que levam ao estigma.

#### Hanseníase bordeline ou dimorfa

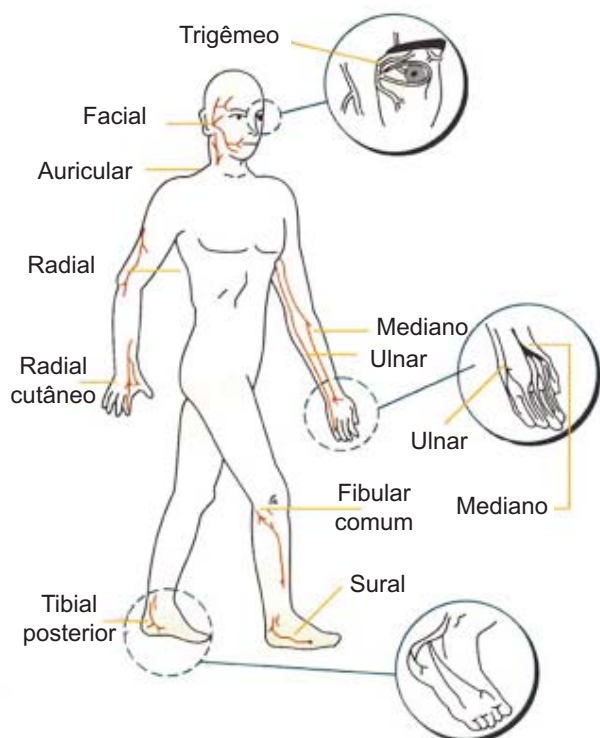
Dentro do espectro da doença, esta forma está caracterizada por instabilidade imunológica e caminha entre os pólos tuberculóide e virchoviano, sendo relevantes a frequência e gravidade dos danos neurais, responsáveis por incapacidades e deformidades.

A podologia auxilia em todas as formas clínicas da hanseníase, quando ainda não há complicações com danos neurais atuamos na prevenção e na monitoração de possíveis complicações como perda da sensibilidade, força muscular e autonômica.

Já nas fases em que temos danos neurológicos, atuamos também na área preventiva e no bem estar, levando para estes assistidos uma qualidade de vida melhor para suas atividades diárias.

### A importância do tratamento podológico em pés hansenianos

Os bacilos de Hansen têm um tropismo especial pelos nervos periféricos, atingindo desde as terminações da derme aos troncos nervosos. A neuropatia da hanseníase é clinicamente uma neuropatia mista, compromete fibras nervosas sensitivas, motora e autonômica. A sensibilidade é alterada em suas modalidades térmica, dolorosa e táctil.



Os nervos envolvidos com maior frequência são nervo facial, nervo trigêmeo, nervo ulnar, nervo mediano, nervo radial, nervo fibular comum e nervo tibial posterior.

O objeto do nosso estudo é o membro inferior, razão de achados podológicos em tantos comprometimentos causados por bacilos de hansen, mas precisamente nos nervos fibular comum e tibial posterior.

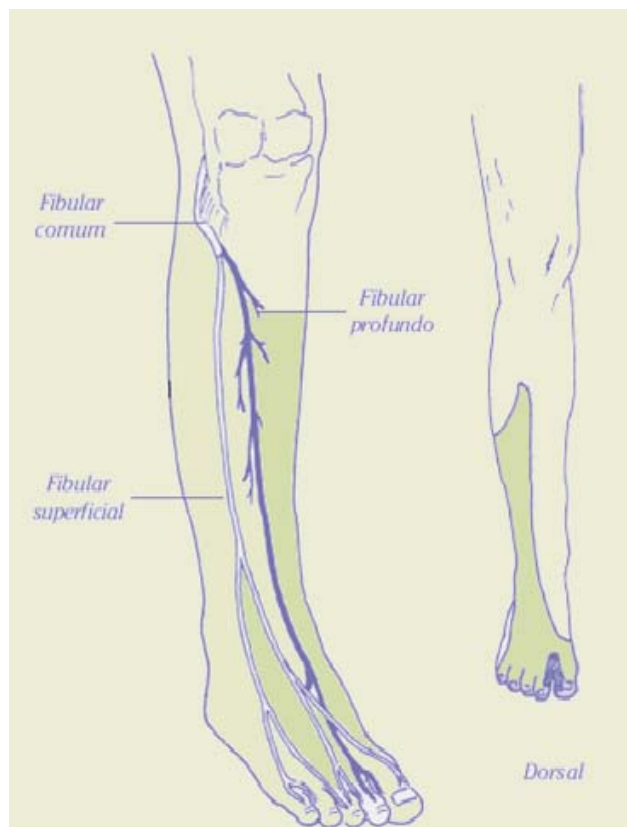
Composto por fibras autonômicas, sensitivas e motoras. Responsável pela função autonômica (suor e produção de óleo) e sensibilidade da parte lateral da perna e dorso do pé. As fibras motoras são responsáveis pela inervação de parte da musculatura da perna.

Na hanseníase a lesão do nervo fibular profundo leva à alteração da sensibilidade, principalmente da região acima do primeiro espaço metatarsiano (entre o hálux e 2º. artelho) e dos movimentos de extensão do hálux, dedos e dorsiflexão do pé. A lesão do nervo fibular superficial leva à alteração do movimento de eversão do pé.

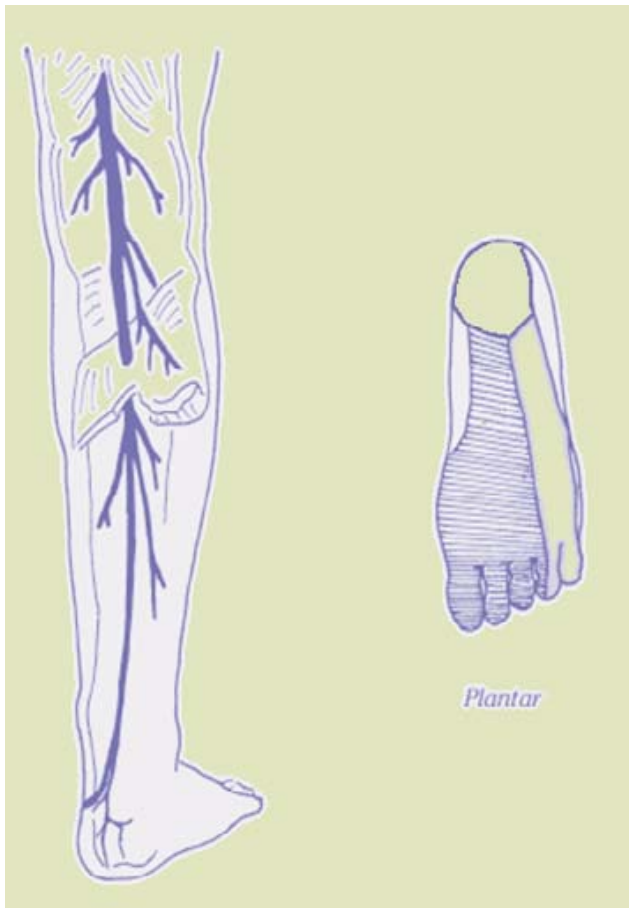
### Nervo Fibular Comum

Conseqüências da lesão neural no nervo fibular comum:

Paresia ou paralisia da musculatura inervada pelo nervo levando ao quadro de pé caído, atrofia da parte lateral e anterior da perna.



Conseqüências da lesão neural no nervo fibular comum



## Nervo Tibial Posterior

Composto por fibras autônomas, sensitivas e motoras. Responsável pela função autonômica (suo e produção de óleo) e sensibilidade da planta do pé. As fibras motoras são responsáveis pela inervação da musculatura intrínseca do pé.

Na hanseníase a lesão do nervo tibial posterior leva à alteração da sensibilidade plantar e dos movimentos de abdução e adução do hálux e artelhos e flexão dos metatarsianos.

A paresia ou paralisia da musculatura inervada pelo nervo leva á garra dos artelhos, perda do coxim e atrofia da musculatura da planta do pé.

Sabemos que muitos danos físicos resultantes da lesão de nervos periféricos na hanseníase podem ser evitados.

Para tanto é necessário que realizemos uma avaliação sistemática e regular através de uma ação multidisciplinar.

A podologia pode sim atuar na prevenção de incapacidades e é o que pretendo mostrar através destas matérias o trabalho que estamos realizando dentro de uma Associação de Assistências aos Hanseníanos. ▣



Dedos em garra



Úlceras plantares

Rosemeire Moreno é podóloga, professora e voluntária no trabalho em hanseníase com curso de Prevenção de Incapacidades pelo Instituto Lauro Souza Lima - Bauru

Contato: [rose.moreno@terra.com.br](mailto:rose.moreno@terra.com.br)

## Bibliografia

- SOUZA, CS. Hanseníase: formas clínicas e diagnóstico diferencial. Medicina, Ribeirão Preto, 30: 325-334, jul/set. 1997
- Manual de Prevenção de Incapacidades, Ministério da Saúde, Brasília, 2001
- Avaliação Neurológica Simplificada, Linda Fayer Lehman, Maria Beatriz Penna Orsini, Priscila Leiko Fusikawa, Ronise Costa Lima, Soraya Diniz Gonçalves; ALM Internacional, Belo Horizonte, 1997
- Cirurgia Reparadora e Reabilitação em Hanseníase, Marcos C. Lopes Virmond e Frank Duerksen; ALM Internacional, 1997

## Livro em Braille para Pacientes Diabéticos.

Livro em Braille para pacientes diabéticos  
14 de Abril 2009 / Projeto Palomas  
Dr. Alberto Quirantes, Dr. Leonel López  
Dr. Jorge Jiménez, Dr. Vladimir Curbelo y  
Licenciada em Podologia Pdga Miriam Mesa. Cuba

Pela primeira vez em Cuba foi editado em braille um material educativo diabético dirigido a cegos com diabetes.

Esta doença é a primeira causa de cegueira no mundo entre os 20 e os 74 anos de idade. A apresentação deste livro foi realizada no recém concluído II Congresso Internacional de Podologia celebrado no Palácio das Convenções da Cidade da Havana dentro da Primeira Convenção Internacional da “Tecnologia e Saúde” celebrado entre o 23 e 27 do mês de Março de 2009.

A expositora, Licenciada em Podologia Pdga. Miriam Mesa Rosales, professora desta especialidade, assinalava que esta edição, um novo lucro da medicina cubana, foi resultado da colaboração conjunta do Projeto Palomas, o Serviço de Endocrinologia do Hospital Docente “Dr. Salvador Allende” e a Associação Nacional dos Cegos (ANCI).

“O material educativo consistiu no folder titulado “As 7 Leis do Êxito do Paciente Diabético” (publicado na edição nº 18 da Revistapodologia.com) de autoria cubana amplamente divulgado no país e derivado de uma investigação ramal oficial do Ministério da Saúde Pública realizada durante 4 anos no

Cadeira Máster para Podologia www.ferrante.com.br

Cód. 13935 M1

Cód. 1540

Cód. 17600

Cód. 15200

**Opcionais:**

- ▶ Suporte universal.
- ▶ Bandeja para instrumentos.
- ▶ Bandeja para resíduos.
- ▶ Luminária com exaustor.

CADEIRAS GENNARO FERRANTE LTDA.  
Vendas: R. Independência, 661 - CEP 01524-001 - Cambuci - S. Paulo - SP  
Grande São Paulo: (11) 2063-7815 - Demais localidades: DDG 0800 11 7815  
Fax: (11) 2063-8580 - www.ferrante.com.br - vendas@ferrante.com.br

**FERRANTE**  
Marca de profissionais desde 1928

município Cerro da capital (Havana), titulada “A Qualidade de Vida do Diabético” (publicado na edição nº 4 da Revistapodologia.com) proposta para sua generalização no país”.

Esta investigação foi dirigida pelo Professor Consultante Alberto Quirantes Hernandez, Chefe do Serviço de Endocrinologia do mencionado hospital junto a um grupo de colaboradores e esteve encaminhado a demonstrar como através da educação diabetológica massiva e intensiva se pode diminuir a mortalidade, as complicações e os custos derivados da diabetes mellitus.

A mensagem educativa se baseia em um código de conduta desenhado pelos integrantes do programa dirigido especialmente para pacientes diabéticos, seus familiares e educadores da saúde baseado em 7 ações a desenvolver na vida diária pelos afetados de diabetes mellitus.

Tal como assinalara a Licenciada em Podologia Sra Miriam Mesa Rosales, uma das fundadoras do dito programa, “As 7 Leis do Êxito do Paciente Diabético” é uma mensagem compacta e simples que exorta e guia aos diabéticos, de forma razoável e bem argumentada a que atuem de determinado modo para eliminar de maneira mais completa possível os fatores de risco que favorecem a aparição das complicações, muitas delas graves e mortais, que poderiam derivar se desta doença.

No mundo vivem na atualidade 180 milhões de diabéticos e se espera no ano 2030 mais de 360 milhões de pessoas afetadas por esta doença que cresce em ritmo vertiginoso.

Cuba não é uma exceção e se no ano de 1996 existiam 19.3 diabéticos a cada 100.000 habitantes, em 2006 foram 33.3. Na atualidade tem mais de 375.000 diabéticos diagnosticados.

Daí o impostergável de realizar um programa educativo para diabéticos, cegos incluídos, para evitar a aparição de complicações derivadas de inadequados estilos de vida fruto da falta de educação diabetológica.

Quando se fala em Diabetes, logo pensamos em “pé Diabético”, para alguns um “fantasma”, para outros uma “incógnita” porem, o fato é que isto é uma realidade e que está a todo o momento as portas do Podólogo. α

Contato: miriam.mesa@infomed.sld.cu

**www.revistapodologia.com**

**Desde 1997 en internet  
informando a los profesionales  
de la salud y la estética del pie.**

**Desde 1997 na internet  
informando os profissionais  
da saúde e a estética do pé.**

**Productos, Guia de Empresas, Guia de Profesionales, Guia de Eventos, Guia de  
Instituciones, Donde Estudiar: cursos ... y mucho mas !!!**

**Visite nossa Loja virtual  
www.shop.mercobeauty.com**



# Mag Estética

*Beleza feita com Arte*

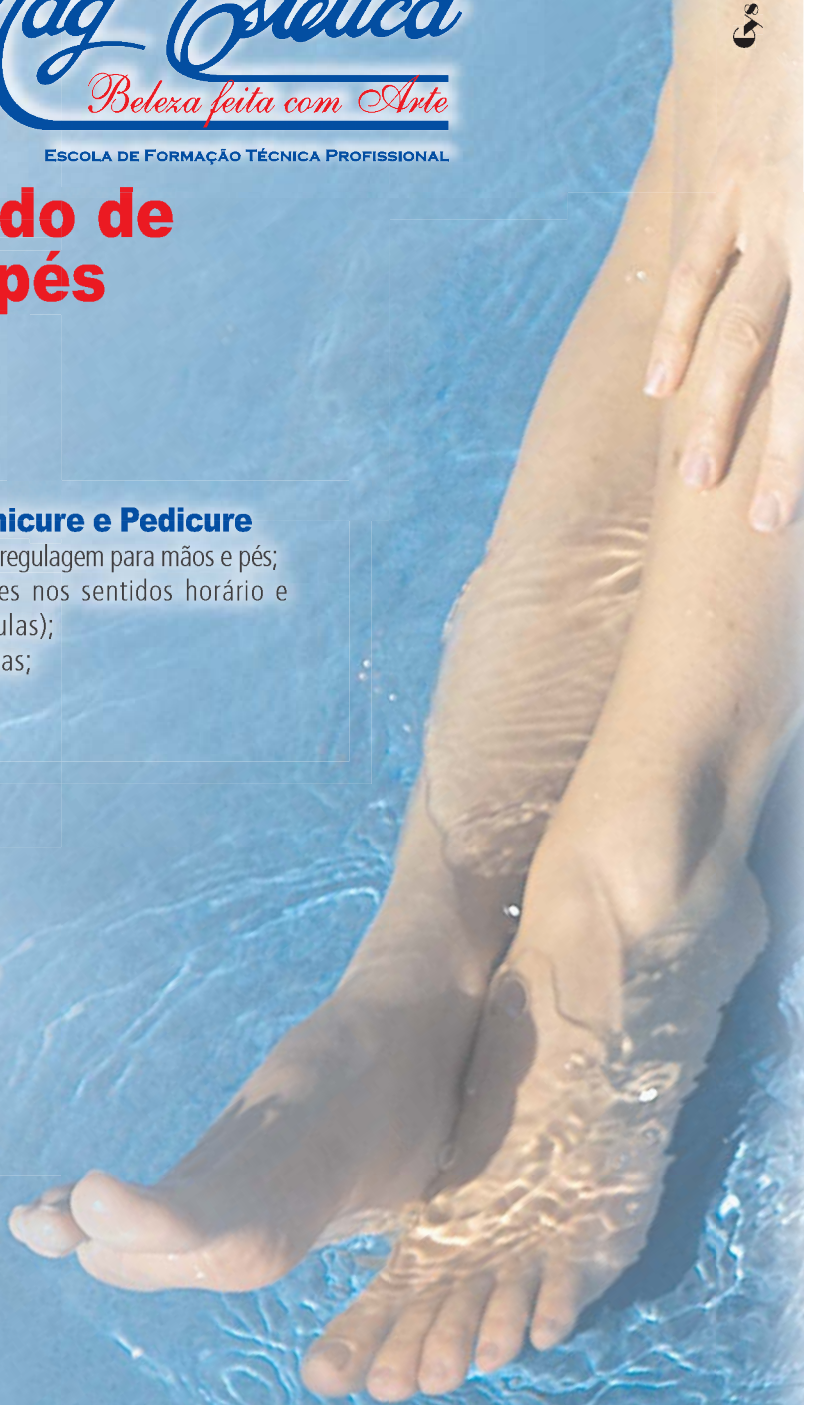
ESCOLA DE FORMAÇÃO TÉCNICA PROFISSIONAL

## Não tenha medo de mostrar seus pés

### Mag Pé

#### Aparelho para Podologia, Manicure e Pedicure

- Motor ultra-potente até 21.100 rpm: com regulagem para mãos e pés;
- Fonte bivolt com ajuste para rotações nos sentidos horário e anti-horário (facilita a retirada de cutículas);
- Acompanha brocas diamantadas e lixas;
- Aparelho anatômico do tipo caneta.



Tel.: (11) 2061-7763



Av. Paes de Barros, 3237 • Mooca • São Paulo • SP

[www.magestetica.com.br](http://www.magestetica.com.br)

# Avaliação do Pé Diabético.

*Podologo Israel de Toledo. Brasil.*

Mas, o que realmente existe por detrás desta patologia, além de saber que ela está entre as duas maiores epidemias deste presente século?

Os pés diabéticos são responsáveis por 50 a 70% das amputações não traumáticas de membros inferiores, além de concorrer com 50% das internações hospitalares (Brasil.2001).

Em 1900 a Diabetes ocupava o 28º lugar como a doença que mais matava no mundo, já 1989 foi para 8º e hoje, calcula-se que esteja entre as 3 maiores causas de morte por doenças no mundo. Estima-se que até 2025 possa ter mais de 11 milhões de diabéticos só no Brasil. O que fazer?

A prevenção é a melhor arma contra esta patologia, e o Podólogo tem um papel fundamental neste aspecto.

Porém observa-se que muitos profissionais da área da saúde (entre eles o Podólogo) têm dificuldades quanto a realizar exames que possam identificar um pé em risco ou o seu grau, pensando nisto, vamos passar informações de como proceder numa avaliação propedêutica.

A proposta, não é nos aprofundar sobre o que é a Diabetes e suas muitas conseqüências, para isso, é fundamental que o profissional possa ter conhecimento do que é uma “Neuropatia e uma Angiopatia Diabética”.

Ao examinar o paciente pela primeira vez, deve-se, além da anamnese básica, fazer uma avaliação propedêutica afim de conhecer a realidade daqueles pés.

## Avaliação

### - Temperatura

Ao tocar os pés procure estar sem luvas e de preferência, use o dorso das mãos, este teste é mais de bom censo, pois nem sempre teremos a mão um termômetro adequado (laser) para medir a temperatura. Em média a temperatura ideal é a corpórea (36,5º) qualquer alteração pra mais ou para menos já serve de indicativo, anote. (curiosidade: aos 42º o corpo entra em colapso pelo calor, o mesmo ocorre aos 35º; ambas para temperatura interna do corpo.)

### - Pressão Arterial

Meça a artéria dorsal (ou pediosa) dos pés (entre a articulação pé/tornozelo, no ponto central dorsal do pé), verifique se está presente ou não, anote.

Meça a Artéria Tibial posterior (posterior ao maléolo tibial), anote.

### - Digitopressão (ou Perfusão)

Com o polegar, pressione os dedos dos pés por 10 segundos e ao soltar, observe quantos segundos demora para voltar o sangue no ponto de pressão (anote), sendo que:

- . até 2 seg. – Sem alteração
- . de 3 á 5 seg. – médio risco
- . de 6 á 9 seg. – Auto risco
- . acima de 10 seg. – Não tocar

### - Musculatura Interósseo

Peça ao paciente para que ele abra os dedos e também que movimente-os, veja se os movimentos estão preservados (anote).

### - Sensibilidade

Este é uma parte muito importante no exame e ela se divide em três partes:

#### . 1º Monofilamento (Semmens-Weinstein)

Basta ter o Monofilamento de 10g para verificar a sensibilidade tátil do local. O paciente tem que estar de olhos fechados e dizer se sente ou não e onde esta sentindo o toque do Monofilamento, sendo que os locais são: poupa digital do Halux e 2º dedo, articulação metafalangeana do 1º, 2º e 5º raio, arco plantar e calcâneo (evite áreas de hiperqueratose) e anote.

#### . 2º Diapasão de 128Hz

Da mesma forma, sem o paciente olhar, observe sua sensibilidade; segure na base do diapasão e bata as pontas com a mão, ao vibrar, coloque a base sobre a articulação metafalangeana do 1º raio (medial) e 5º raio (lateral), maléolo medial e lateral, anote.

## 2º Simpósio Latino-Americano de Podologia.

A saúde e bem-estar dos pés nas mãos dos melhores profissionais.

DeBRITO



BEAUTY FAIR  
ESTÉTICA

**Data: 31/8/2009 • Local: Expo Center Norte – SP**

A Beauty Fair apresenta as maiores novidades e tendências para os profissionais de podologia. O encontro é uma grande oportunidade para quem procura atualizar-se na área e fazer o intercâmbio de informação.

Venha participar deste grande evento e fique por dentro do que há de mais atual no seu segmento.

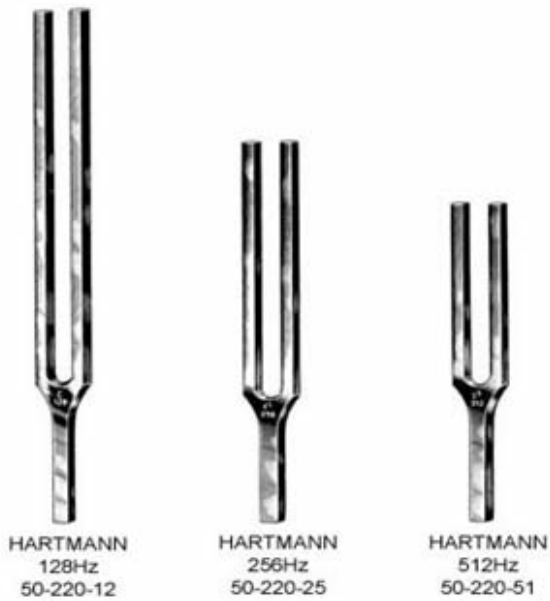
Faça sua inscrição pelo telefone (11) 5545-4633. Vagas limitadas.



— BEAUTY FAIR —  
Feira Latino-Americana de Cosméticos e Beleza

[www.beautyfair.com.br](http://www.beautyfair.com.br) • [estetica@beautyfair.com.br](mailto:estetica@beautyfair.com.br)

Informações: 11 5545-4633



### 3º Sensação Tátil

Molhe um algodão com álcool (será o frio) e outro seco (quente), toque nas extremidades dos dedos e região metatarsiana e veja se o paciente distingue ou mesmo sente as temperaturas, anote.

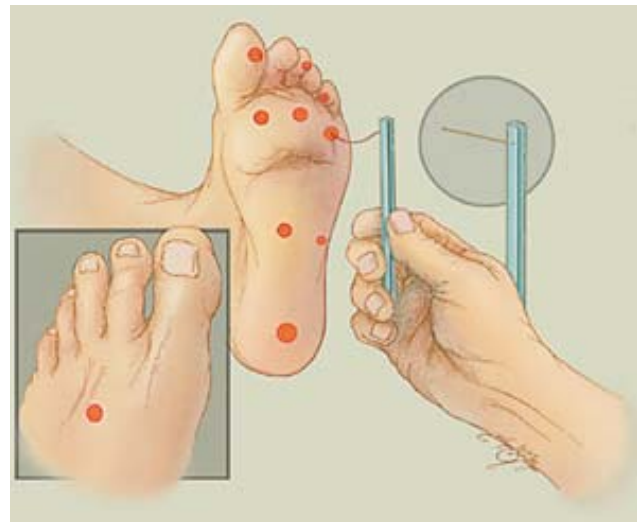
Pronto, os exames principais foram feitos, agora com as anotações de cada exame, veja esta classificação com as 10 principais características de um pé neuropático e isquêmico (angiopatia).

### Pés Neuropáticos

- Tecidos bem nutridos (sanguíneo / linfático)
- Pulso na artéria dorsal e tibial posterior presentes
  - Boa circulação
  - Diminuição ou ausência de sensibilidade do sentido de vibração e do reflexo muscular interósseo.
    - Tendência para dedos em garra ou martelo
    - Calosidades nos pontos de pressão
    - Deformidades de Charcot
    - Diminuição da sensibilidade dolorosa
    - Não tem consciência da posição dos pés (entorses com facilidade)
    - Parestesias

### Pés Isquêmicos

- Circulação precária
- Sensibilidade aguçada
- Pele seca e escamosa (desidrose)
- Sem calosidades e frio ao toque
- Pele fina e brilhante
- Palidez do pé com a elevação
- Rubor do pé em declive



- As infecções cicatrizam lentamente.
- Tempo de enchimento venoso superior a 10 seg.
- Redução ou ausência dos pulsos dorsal e tibial posterior

Com os resultados dos exames realizados em seu paciente, observe na lista das características apresentadas e verifique quais sintomas se encaixa com as descrições, assim, o profissional saberá quais patologias acometem estes pés, e o grau de risco que eles representam.

Baseado nestes dados, o profissional poderá ter mais segurança de qual procedimento realizar em seus pacientes ou mesmo encaminhá-los para o médico responsável, agindo assim, de forma multidisciplinar e acima de tudo de forma ética. ▢

Israel de Toledo; Podólogo; Aprimoramento em Pés Diabéticos (Hospital Brigadeiro);  
Ortesista;  
Especialização Palmilhas Ortopédicas (ABOTEC).  
Contato: israeldetoledo@yahoo.com.br

### Bibliografia

- CONSENSO Internacional Sobre os Pés Diabéticos. *Mist. Saúde*. 2001  
PRÁTICA HOSPITALAR. Ano X.nº 56. Março/Abril/2008  
CALDEIRA.J – O Pé Diabético in DUARTE et. al *Diabetologia Clínica*. Ed. Lidel. 1997, Cap.26,p.327-332.  
SOBOTTA. Atlas de anatomia/2008



# Mag Estética

*Beleza feita com Arte*

ESCOLA DE FORMAÇÃO TÉCNICA PROFISSIONAL

## Pioneira em Micropigmentação no Brasil



### Cursos de maquiagem definitiva

Torne-se um micropigmentador de sucesso com a Mag Estética

#### Curso Básico

Único no país que inclui o ensino de laserterapia, que acelera os processos de cicatrização e fixação de pigmentos.

#### Curso de aperfeiçoamento - 1

Aprenda técnicas especiais de pigmentação de sobrancelhas, olhos, lábios e conheça modernas técnicas de camuflagem e correção de assimetrias.

#### Curso de aperfeiçoamento - 2

Nessa etapa, aprenda a camuflar diferentes tipos de cicatrizes, manchas de vitiligo e a reconstruir o complexo aréolo-mamilar pós-cirurgias.

## Os melhores cursos de estética e beleza estão aqui

### Cursos Livres



- Estética Facial (Básico);
- Estética Corporal (Básico);
- Reflexologia Podal;
- Manicure e Pedicure;
- Unhas de Porcelana;
- Pedicuro Calista;
- Aperfeiçoamento em Pedicuro Calista.

**Inscrições  
Abertas**

### Cursos Técnicos 2009



**Esteticista 1.200 Horas**

**Podologia 1.200 Horas**

Os cursos técnicos são uma ótima opção para quem deseja adquirir conhecimento do básico ao avançado com um único curso.

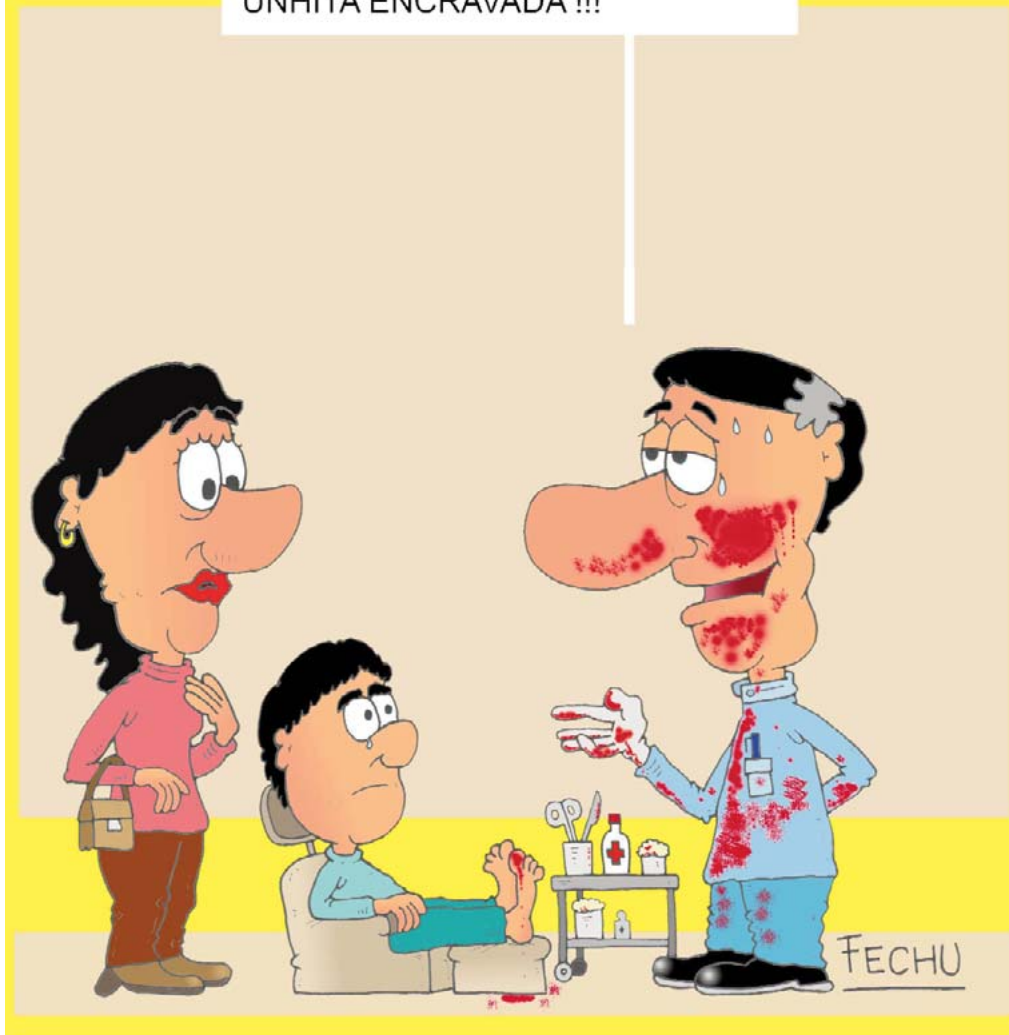


Av. Paes de Barros, 3237 • Mooca • São Paulo • SP

Tel.: (11) 2061-7763

[www.magestetica.com.br](http://www.magestetica.com.br)

SENHORA NO SE ASSUSTE, SAIU TUDO BEM. ERA SOMENTE UMA UNHITA ENCRAVADA !!!



[www.revistapodologia.com](http://www.revistapodologia.com)

Desde 1997 en internet informando a los profesionales de la salud y la estética del pie.

Desde 1997 na internet informando os profissionais da saúde e a estética do pé.

Productos, Guia de Empresas, Guia de Profesionales, Guia de Eventos, Guia de Instituciones, Donde Estudiar: cursos ... y mucho mas !!!

Visite nossa Loja virtual  
[www.shop.mercobeauty.com](http://www.shop.mercobeauty.com)

# PODOLOGÍA BANEGAS



Instituto Podológico Argentino  
Investigación, Desarrollo y Docencia.

Director Podólogo  
Carlos Alberto Banegas

**NUEVO CENTRO DE ENSEÑANZA  
CON IMPORTANTE SALÓN DE VENTAS**

**CURSOS ACTUALIZADOS - TÉCNICAS EXCLUSIVAS**

## CURSOS

### Terapeutica Podológica

*Duración: 8 clases (1 vez por semana)*

- Iniciación permanente
- Disertación con videos.
- Diagnóstico y prevención.
  - Onicocriptosis.
  - Acriliterapia general.
- Tratamientos en general.
  - Onicomiosis: tratamiento estético con **Poltac**.
- Manejo de instrumental.

### Podologia Diabetológica

*Duración: 8 clases (1 vez por semana)*

- Iniciación permanente
  - Disertación con videos.
- Es un programa para comenzar a formar a los podólogos como futuros educadores diabetológicos y despertar en ellos la motivación a la investigación y conocimiento permanente sobre esta patología tan importante. Los podólogos podemos especializarnos en la atención del pie del paciente diabético, en detectar, prevenir y derivar a tiempo.

### Pododiagnostico Presuntivo

*Duración: 8 clases (1 vez por semana)*

- Iniciación permanente
  - Disertación con videos.
- Como abordar la detección temprana de los 12 estadios patológicos más importantes a través de las manifestaciones en los pies. Saber reconocer cuando las uñas tienen impresas las alteraciones que sufre el cuerpo.



**Elaboración de ortesis plantares**



### NUEVO CURSO

**Título de Asistente Podológico** - Inicio: Abril  
- Duración 7 meses - Vacantes limitadas.

### SEMINARIOS

**El podólogo como educador de la salud.**  
- REIKI.

**INPOAR - Instituto Podológico Argentino**

Investigación, Desarrollo y Docencia.

Av. Rivadavia 6380 - 1° Piso - Buenos Aires - Argentina - Horario: 10 a 20 hs.  
Tel: #54 11- 4631-2044 - Email: inpoar@gmail.com - inpoar@hotmail.com

# Lesões nos Pés em Podologia Esportiva

Dr. Miguel Luis Guillén Álvarez



Autor: **Podólogo Dr. Miguel Luis Guillén Álvarez**

Temos a satisfação de colocar em suas mãos o primeiro livro traduzido para o português deste importante e reconhecido profissional espanhol, e colaborar desta forma com o avanço da podologia que é a arte de cuidar da saúde e da estética dos pés exercida pelo podólogo.

- Podólogo Diplomado em Podologia pela Universidade Complutense de Madri.
- Doutor em Medicina Podiátrica (U.S.A.)
- Podólogo Esportivo da Real Federação Espanhola de Futebol e de mais nove federações nacionais, vinte clubes, associações e escolas esportivas.
- Podólogo colaborador da NBA (liga nacional de basquete de USA).

Autor dos livros:

- Podologia Esportiva - Historia clínica, exploração e características do calçado esportivo - Podologia Esportiva no Futebol
- Exostoses gerais e calcâneo patológico - Podologia Esportiva no Futebol.

Professor de Cursos de Doutorado para Licenciados em Medicina e Cirurgia, Cursos de aperfeiçoamento em Podologia, Aulas de prática do sexto curso dos Alunos de Medicina da Universidade Complutense de Madrid e da Aula Educativa da Unidade de Educação para a Saúde do Serviço de Medicina Preventiva do Hospital Clínico San Carlos de Madri. Assistente, participante e palestrante em cursos, seminários, simpósios, jornadas, congressos e conferências sobre temas de Podologia.

## Índice

### Introdução - Lesões do pé

- Biomecânica do pé e do tornozelo.
- Natureza das lesões.
- Causa que ocasionam as lesões.
- Calçado esportivo.
- Fatores biomecânicos.

### Capítulo 1

Explorações específicas.

- Dessimetrias. - Formação digital.
- Formação metatarsal.

### Capítulo 2

Exploração dermatológica.

Lesões dermatológicas.

- Feridas. - Infecção por fungos.
- Infecção por vírus (papilomas).
- Bolhas e flictenas. - Queimaduras.
- Calos e calosidades.

### Capítulo 3

Exploração articular.

Lesões articulares.

- Artropatias. - Cistos sinoviais.
- Sinovite. - Gota.
- Entorses do tornozelo.

### Capítulo 4

Exploração muscular, ligamentosa e tendinosa.

Breve recordação dos músculos do pé. Lesões dos músculos, ligamentos e tendões.

- Tendinite do Aquiles.
- Tendinite do Tibial. - Fasceite plantar.
- Lesões musculares mais comuns.
- Câimbra. - Contratura. - Alongamento.
- Ruptura fibrilar. - Ruptura muscular.
- Contusões e rupturas.
- Ruptura parcial do tendão de Aquiles.
- Ruptura total do tendão de Aquiles.

### Capítulo 5

Exploração vascular, arterial e venosa.

Exploração. Métodos de laboratório.

Lesões vasculares.

- Insuficiência arterial periférica.
- Obstruções. - Insuficiência venosa.
- Síndrome pós-flebítico.
- Trombo embolismo pulmonar.
- Úlceras das extremidades inferiores.
- Úlceras arteriais. - Úlceras venosas.
- Varizes. - Tromboflebite.

### Capítulo 6

Exploração neurológica.

Lesões neurológicas.

- Neuroma de Morton. - Ciática.

### Capítulo 7

Exploração dos dedos e das unhas.

Lesões dos dedos.

Lesões das unhas.

### Capítulo 8

Exploração da dor.

Lesões dolorosas do pé.

- Metatarsalgia.
- Talalgia. - Bursite.

### Capítulo 9

Exploração óssea.

Lesões ósseas.

- Fraturas em geral.
- Fratura dos dedos do pé.
- Fratura dos metatarsianos.

### Capítulo 10

Explorações complementares

- Podoscópio. - Fotopodograma.
- Pé plano. - Pé cavo.

**Vendas: Loja virtual: [www.shop.mercobeauty.com](http://www.shop.mercobeauty.com)**  
[revista@revistapodologia.com](mailto:revista@revistapodologia.com) - [www.revistapodologia.com](http://www.revistapodologia.com)

# POSTERS PODOLÓGICOS DIDÁTICOS

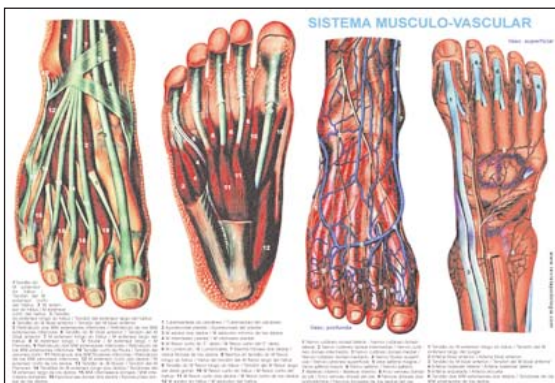
40 x 30 cm



ESQUELETO  
DEL PIE 1  
ESQUELETO  
DO PÉ 1



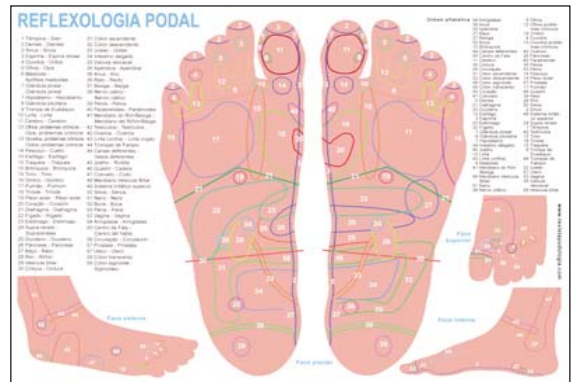
ESQUELETO DEL PIE 2  
ESQUELETO DO PÉ 2



SISTEMA MÚSCULO VASCULAR  
SISTEMA MÚSCULO VASCULAR



ONICOMICOSIS - ONICOMICOSIS



REFLEXOLOGIA PODAL



CLASIFICACIÓN MORFOLÓGICA DE LOS PIES  
CLASSIFICAÇÃO MORFOLÓGICA DOS PÉS



CALLOSIDADES Y TIPOS DE CALLOS  
CALOSIDADES E TIPOS DE CALOS

Email: revista@revistapodologia.com - revistapodologia@gmail.com

Loja virtual: [www.shop.mercobeauty.com](http://www.shop.mercobeauty.com)