

revistapodologia .com

Nº 23 - Dezembro 2008



Revista Digital de Podologia

Gratuita - Em Português

revistapodologia .com

revistapodologia.com n° 23
Dezembro 2008

Diretora científica
Podóloga Márcia Nogueira

Diretor comercial: Sr. Alberto Grillo

Colaboradores de esta edição:

Profa Juliana Fernandes de Almeida. **Brasil.**
Podóloga Márcia Nogueira. **Brasil.**
Dr. Cláudio Gabriel Sapoznik. **Argentina.**

Humor

Gabriel Ferrari - Fechu - pag. 17.

ÍNDICE

Pag.

- 4 - Projeto Pés Positivos.
- 7 - Fissuras, Prevenção e Tratamento.
- 9 - Argiloterapia nas Alterações Vasculares dos Membros Inferiores.
- 12 - Osteotomia Distal Percutânea com Método Terapêutico para Úlceras Plantares.
- 18 - Expo Pé 2008 - Fotos do evento.

Mercobeauty Imp e Exp de Produtos de Beleza Ltda.

Tel: #55 19 - 3365-1587 - Campinas - Brasil

www.revistapodologia.com - revista@revistapodologia.com

La Editorial no asume ninguna responsabilidad por el contenido de los avisos publicitarios que integran la presente edición, no solamente por el texto o expresiones de los mismos, sino también por los resultados que se obtengan en el uso de los productos o servicios publicitados. Las ideas y/u opiniones vertidas en las colaboraciones firmadas no reflejan necesariamente la opinión de la dirección, que son exclusiva responsabilidad de los autores y que se extiende a cualquier imagen (fotos, gráficos, esquemas, tablas, radiografías, etc.) que de cualquier tipo ilustre las mismas, aún cuando se indique la fuente de origen. Se prohíbe la reproducción total o parcial del material contenido en esta revista, salvo mediante autorización escrita de la Editorial. Todos los derechos reservados.

Segunda Exposição Multiprofissional do Pé



Organização e Realização

revistapodologia
-com

Informações

Tel: #55 (11) 2292-8615 - expope@expope.com - expope@revistapodologia.com
www.expope.com - www.revistapodologia.com
Av Brigadeiro Luiz Antonio 1186 SL 25 - LIZ - Bela Vista - SP - Cep: 01318-001

Projeto Pés Positivos

Podólogo Eduardo da Silva. *Brasil.*

Ambulatório Municipal de DST/HIV-AIDS

PROJETO: PÉS POSITIVOS

CATEGORIA: ORGÃOS PÚBLICOS DE SAÚDE

TÍTULO: PÉS POSITIVO – FORMA INOVADORA NA ADESÃO AO USO DE TARV E MELHORIA NA QUALIDADE DE VIDA AO PORTADOR DE HIV-AIDS

AUTORIA: Eduardo da Silva, Maria Apda Servija, Silvia Batista B. De Faveri, Marcos Paulo Zanetti, Henrique Matheus Concha, Marlene de Souza, Silvana A. Marques.

ENTIDADE: SAE - PERI – Ambulatório DST/HIV-AIDS Cosmópolis – SP

CONTATO: Peri@cosmonet.com.br (19) 3812 – 4639

RESUMO

A equipe do ambulatório que é composta por um redutor de danos que também é podólogo percebeu que nos atendimentos aos pacientes, os mesmos se queixavam de dores nos pés. E ao examinar constatou lesões como calos, calosidade, fissuras no calcâneo, lamina (unha) com corte irregular e muitos com onicocriptose (unha encravada). Sabendo-se que a podologia não faz parte do serviço público oferecido a população e que nossos pacientes necessitavam dessa intervenção profissional solicitamos então ao nosso redutor de danos se poderia oferecer voluntariamente serviços de podologia aos nossos pacientes, com isso então criamos em nosso ambulatório um espaço para o procedimento, estamos atendendo cinco pacientes mensalmente com melhora significativa trazendo assim uma melhor qualidade de vida ao portador de HIV-AIDS.

PÉS POSITIVO

FORMA INOVADORA NA ADESÃO AO USO DE TARV E MELHORIA NA QUALIDADE DE VIDA AO PORTADOR DE HIV-AIDS

INTRODUÇÃO

No segundo ano de atividades do SAE/PERI - Ambulatório DST/HIV-AIDS percebemos que existia uma grande população dos portadores



HIV-AIDS com queixas frequentes de dores nos pés. A equipe do ambulatório que é composta por um redutor de danos que também é podólogo lançou a ideia de implantar atendimento de podologia aos portadores. Após amadurecer a ideia de examinar os pés dos portadores, constatamos que muitos apresentavam lesões como calos, calosidade, fissuras no calcâneo, lamina (unha) com corte irregular e muitos com onicocriptose (unha encravada). Sabendo-se que a podologia não faz parte do serviço público oferecido a população, e que nossos pacientes necessitavam dessa intervenção profissional solicitamos então ao nosso redutor de danos se poderia oferecer voluntariamente o serviço de podologia aos nossos pacientes. Criamos em nosso ambulatório um espaço para o procedimento, estamos atendendo atualmente cinco pacientes mensalmente, com isso proporcionando melhor qualidade de vida para o portador.

A podologia é um ramo auxiliar da medicina, tem sua atuação voltada para os pés, através de estudo aprofundado da anatomia, fisiologia e podopatias. Desenvolve o conhecimento biomecânico do tornozelo e dos pés, a fim de compreender a marcha e os problemas que a dificultam podendo desta forma optar pelo melhor tratamento dentro de uma visão ampla, multidisciplinar: clínico, vascular, endocrinologista, infectologista, dermatologista, ortopedista e podólogo.

A podologia deve atuar dentro de uma ética científica e legal, encaminhando para profissionais de outras áreas o que a elas cabe tratar e tomando para si a responsabilidade de agir conforme as suas atribuições científicas recomendadas

pelos profissionais clínico, vascular, ortopedista, endocrinologista, dermatologista e infectologista.

ESTRATEGIA DE ATUAÇÃO

Assim, a equipe do PERI, além de trabalhar na redução de incidência de DST/HIV-AIDS, passou também a ver o portador como um todo não dando apenas ênfase ao vírus HIV e passou a desenvolver ações estratégicas que possibilitassem a atuação de procedimentos podológicos nos portadores de HIV/AIDS, registrando em fotos os casos.

Aliado a um trabalho de campo, dinâmicas de grupo foi introduzido na rotina de nosso ambulatório a prestação de serviço e orientação podológica com a parceria voluntária do profissional podólogo Eduardo da Silva.

O atendimento podológico realizado nos portadores de HIV/AIDS e feito na clínica Previna Cosmópolis.

PARCERIAS

Os principais parceiros da ação são: Podólogo, Clínica Previna e Empresas Privadas.

OBJETIVO DO TRABALHO

Através do projeto Pés Positivo, priorizaremos o atendimento podológicos aos pacientes vivendo com HIV/AIDS oferecendo a eles a prevenção de podopatias desta forma beneficiaremos os pacientes do ambulatório DST/HIV-AIDS com um atendimento diferenciado na podoprofilaxia. Sabemos que na estimativa é de que 15 em cada 100 pacientes vivendo com HIV-AIDS fazendo uso de TARV apresentam lesões nos pés.

A nossa preocupação principal é o desconhecimento das podopatias, o projeto tem como objetivo principal conscientizar, orientar e prevenir as causas de calos, calosidade, fissuras no calcâneo, lamina (unha) com corte irregular e onicocriptose (unha encravada) e dar a eles, portadores de HIV-AIDS, melhoria na qualidade de vida.

PUBLICO ALVO

Os procedimentos e orientação podológica têm como público-alvo, a população vivendo com HIV-AIDS.

RESULTADOS

A saúde dos pés faz parte da saúde geral do indivíduo. Baseado nesse pensamento surgiu o projeto Pés Positivo, com proposta de trabalho

multiprofissional, focado na prevenção de podopatias (amputação de membros) e a promoção da saúde dos pés. Hoje, através de uma estimativa realizada pelo nosso ambulatório, aumentou adesão ao TARV e a frequência de usuário portador em consulta médica com a infectologista, hoje o cadastro de portadores HIV-AIDS e de 283 pessoas e sendo que 70% dos portadores necessitam de cuidados podológicos.

O projeto realiza parcerias que envolvem outras áreas e projetos como: os Programas de Atendimento Domiciliar (PAD) e Programa de Saúde do Adulto.

TIPO DE CASOS

Paciente sexo feminino, 38 anos, faz uso de TARV, apresenta calos e calosidades plantar, realizado procedimento podológico e após orientação quanto o uso correto de calçados é encaminhado ao ortopedista para confecção de palmilhas.



Numa onicocriptose o tratamento consiste em identificar a causa, orientar o paciente, remover a espícula (espiculaectomia) e fazer curativos até cicatrização. Após cicatrização procede-se a correção do arco da curvatura da lâmina ungueal quando necessário.

A onicocriptose pode estar aliada ao granuloma piogênico (com secreção purulenta) ou não, e o seu tratamento faz-se com remoção da espícula (o corpo estranho é sua causa) e curativos à base anticépticos e antibióticos tópicos.

OBS: Não adianta cauterizar o granuloma piogênico, sem fazer a retirada da espícula, pois enquanto não se retira o corpo estranho o local não cicatriza, pois é a espícula que causa infecção.

CONCLUSÃO

Em resumo, os riscos de transmissão e a difícil adesão ao tratamento fizeram com que a equipe do SAE se preocupasse muito mais com a forma de atendimento. Para isso, algumas mudanças de comportamento da equipe foram exigidas. Tudo isso para oferecer um tratamento diferenciado no caso da podologia aos pacientes portadores de HIV- AIDS com agendamento livre para as consultas, recepção a cobrar de ligações tele-

fônicas dos pacientes, disponibilidade para conversa, acesso fácil ao serviço, medicação supervisionada e prioridade para atendimento em outras especialidades médicas.

Com total apoio dos gestores e do Conselho Municipal de Saúde, o procedimento podológico e acolhimento foram colocados como prioridade na recepção a cada vinda de um paciente ao ambulatório. Isso trouxe uma situação de confiabilidade e cumplicidade entre o paciente e a equipe, aumentando a adesão ao tratamento em mais de 30% no período de 6 meses.

Ao se compreender que em saúde pública se trabalha exclusivamente com o semelhante, fica como herança dessa aprendizagem a constatação de que o diálogo, a valorização do saber, a compreensão da situação real de cada paciente como um todo e o respeito com o outro podem promover melhor qualidade de vida, principalmente ao portador de HIV. α

Bibliografia

Fotos:

Pacientes portador de HIV-AIDS Atendidos na
Clínica Previna Cosmópolis
Livro: Podologia Básica – Armando Bega

HomeoMag

Saúde e beleza dos pés à cabeça

Altamente Hidratante e Cicatrizante
Contém Extratos de Plantas Medicinais

Ideal no tratamento de fissuras (principalmente calcanhar). Hidrata a pele de regiões ressecadas, como cotovelos, mãos e pés.



HomeoPast
CREME DE HIDRATAÇÃO PARA RESECAMENTO E ASPEREZAS DA PELE
30g

Tenha todos os nossos produtos em sua clínica de saúde, estética ou beleza!



- Gel Hidratante Calmante
- Amolecedor de Cutículas
- Loção Hidratante c/ Mentol
- Loção Emoliente
- Hidratante com Cera de abelha e Silicone
- Crema para Fissuras

Um descanso para os pés!



HomeoFeet
Protetor para Hidratação

Tratamento com resultados surpreendentes!

O tratamento com HomeoPast além de preventivo, elimina asperzes e fissuras já existentes

Mantém os pés sempre lisinhos

Novo Telefone:
(11) 2604-3030

pedidos@homeomag.com.br

ENTREGAMOS PARA TODO O BRASIL.



PONTOS-DE-VENDA PARA PROFISSIONAIS: AM/ Manaus- Braz & Pereira Ltda (92)3622-9373 CE/Fortaleza - Coml. Bastos (85) 3226-7492 DF/Brasília - Potus (61) 3039-1959 MG/Belo Horizonte - Podoplus (31) 3292-8507 / Pise Leve (31) 3222-0996 MS/Campo Grande - Della Grave (67) 3384-2355 PA/Belém - Raf Care (91) 3249-9990 PR/Curitiba - Casa Costa (41) 3016-1141 RJ/Rio de Janeiro - Podoplus (21) 2254-1394 / Podolife (21) 3681-6078 / Taroa (21) 3278-4945 RS/Porto Alegre - D&D (51) 3227-6767 SP/Americana - Almeida Aquino (19) 3406-6581 SP/Jundiaí - Wagner Neves (11) 4521-0362 SP/Campinas - CAP (19) 3203-5055 SP/Santo André - Podoplus (11) 4972-3857 SP/Santos - Podontope (13) 3238-7925 SP/São Paulo - Podoshopping (11) 5562-9053 / Podemel (11) 3106-3152 SP/Sorocaba - Miaki (15) 3233-3335 / Dental Pássaro (15) 2101-6750 / Dimeso (15) 2102-3451

Fissuras, Prevenção e Tratamento.

Podóloga Márcia Nogueira. Brasil.

Nossa pele possui 3 camadas:

- epiderme
- derme
- hipoderme.

A epiderme é a camada mais superficial, também chamada de camada córnea, está sub-dividida em 5 camadas, não possui vasos sanguíneos e linfáticos, esses se localizam na derme, rica em órgãos anexos, como pelos, glândulas sebáceas, glândulas sudoríparas, nervos, músculo eretor de pelos etc. Já a hipoderme ou subcutânea é rica em células gordurosas que servem para proteger nosso corpo, atuando como amortecedores e conservando o calor do nosso corpo.

Depois que as células da pele nascem, com o passar do tempo elas completam sua formação e se modificam quimicamente, durante esse processo as células mortas são empurradas, descamam continuamente, sendo assim eliminadas. O corpo humano elimina por dia, de 6 a 14 gramas de células mortas. O tempo médio entre o nascimento de uma célula e sua troca é de 28 dias.

Podemos perceber que na planta dos nossos pés e palmas das mãos não existem pelos e por esse motivo não possuem as glândulas sebáceas responsáveis pela lubrificação natural da nossa pele. Concluímos que essas áreas tendem a um ressecamento bem maior que em outras áreas do nosso corpo, necessitando assim de uma atenção maior no que diz respeito à hidratação e proteção.

No caso da planta dos nossos pés, além de não terem a mesma proteção que em outras áreas tendem a desenvolver uma camada espessa de queratina na intenção de proteger a pele da agressão de um agente mecânico. Agentes mecânicos são fatores externos como: sapatos apertados, costuras de meias, tiras de sandálias, calçados com numeração inadequada, salto alto e bico fino, aumento de peso, causadores do espessamento da camada córnea formando calos e/ou calosidades.

Quando a calosidade ou hiperqueratose se torna muito espessa e ressecada, ela tende a se romper formando a fissura, que nada mais é do



que uma LED (lesão elementar dermatológica) por solução de continuidade, causada pelo rompimento do tecido cutâneo, também ocasionado em peles finas devido ao diabetes, fator idade, etc.

Como tratamento para as fissuras, a preocupação maior é em relação a cicatrização, para que não se torne uma porta aberta para a entrada de microrganismos como vírus, fungos e bactérias e com a hidratação para que não ocorra recidivas, tornando a pele maleável, elástica e hidratada.



A Erisipela, por exemplo, é uma bactéria que se instala nos gânglios linfáticos e que entra no organismo através de uma fissura, unha encravada ou pequeno corte nos pés.

Para que o tratamento tenha sucesso é necessário que se aplique diariamente um creme de alta-hidratação e cicatrizante, com composição natural que contenha, por exemplo: Aloe Vera (com ação umectante, regeneradora, antiinflamatória, queratolítica, cicatrizante e revitalizante) e Calêndula (com ação emoliente, restauradora, cicatrizante, anti-séptica, anti-inflamatória e suavizante) para que o cliente não corra o risco de sofrer alguma reação.

A aplicação da alta-freqüência de duas a três vezes por semana, juntamente com a aplicação diária de um creme de alta-hidratação com o uso de meias ou filme osmótico para potencializar a ação do creme, tem dado bons resultados devido à sua ação cicatrizante, bactericida, viruscida, fungicida e regeneradora.

A evolução no tratamento no cuidado das fissuras é progressiva e depende da orientação e tratamento do Podólogo e dos procedimentos do cliente em casa. α



Fotos Podologa Márcia Nogueira



EL ESTETICISTA



elesteticista@suavepie.com

 <p>Aductor Nocturno</p>	 <p>Pedígrafo</p>	 <p>Gel Polimérico</p>	 <p>Arandelas y Parches</p>	 <p>Moleskin</p>
 <p>Alicates</p>	 <p>Compensador Estadina</p>	 <p>Cosmética Pédica</p>	 <p>Soportes de Cuero</p>	 <p>Descargas y Complementos</p>

Distribuidor en toda la Argentina de Suavepie-Juvelets...y mas de 300 articulos
Para Comercio Exterior haga su consulta en suavepie@suavepie.com

Argiloterapia nas Alterações Vasculares dos Membros Inferiores.

Profa Juliana Fernandes de Almeida. Brasil.

Generalidades sobre os Edemas dos Membros Inferiores

Sabemos que o edema é uma alteração vascular onde ocorre acúmulo anormal de líquidos nos espaços intersticiais dos tecidos.

O edema de membros inferiores pode ser causado por inúmeros fatores como a obstrução venosa e linfática quando se detecta queda da velocidade de circulação sanguínea e linfática alterando a nutrição e oxigenação dos tecidos.

Agrava-se pela posição ereta do corpo por longos períodos provocando sintomas típicos como “pernas pesadas” e cansadas “, dores, câimbras, dormência, desconforto e inchaço nos tornozelos reduzindo a qualidade de vida das pessoas principalmente nos dias de temperatura elevada.

Os edemas tem sérias repercussões estéticas, funcionais e psicossociais para o paciente.

Nos mais jovens as causas de edemas podem ser o calor e hormônios como anticoncepcionais que provocam retenção de líquidos.

Independente do sexo e idade sendo mais comum nas pessoas acima dos 50 anos havendo, porém,

maior incidência no sexo feminino.

Um edema prolongado sem tratamento pode levar a fissuras da pele e em situações mais graves dilatar vasos de pequeno calibre e formar pequenas feridas.

Nas varizes e microvarizes que são causas importantes de edemas dos membros inferiores sendo determinadas por fatores hereditários, forma-se refluxo venoso devido a deficiência das válvulas que não se fecham perfeitamente. Como ocorre diminuição da resistência das paredes das veias e insuficiência valvular observa-se aumento da quantidade de sangue no interior das veias fazendo com que ocorra dilatação.

Nos linfedemas em decorrência da insuficiente drenagem linfática também instala-se o edema.

Muitos outros fatores podem colaborar com a instalação dos edemas como síndrome nefrótica, insuficiências cardíaca e hepática, gravidez, avitaminoses, etc.

Nos casos em que os edemas são de origem linfática, por seqüela cirúrgica, por excesso de tempo em pé, por gravidez, além de drenagem linfática, a argiloterapia pode ser indicada como

Cadeira Máster para Podologia www.ferrante.com.br

Cód. 13935 M1

Cód. 1540

Cód. 17600

Cód. 15200

Opcionais:

- ▶ Suporte universal.
- ▶ Bandeja para instrumentos.
- ▶ Bandeja para resíduos.
- ▶ Luminária com exaustor.

CADEIRAS GENNARO FERRANTE LTDA.
Vendas: R. Independência, 661 - CEP 01524-001 - Cambucl - S. Paulo - SP
Grande São Paulo: (11) 6163-7815 - Demais localidades: DDG 0800 11 7815
Fax: (11) 6163-8580 - www.ferrante.com.br - vendas@ferrante.com.br

FERRANTE
Marca de profissionais desde 1928

recurso terapêutico alternativo.

Argiloterapia

As argilas são rochas extraídas de profundidades do solo ricas em diversos minerais chamados silicatos minimizados com predominância dos silicatos de alumínio hidratados.

Entre os principais tipos de silicatos minimizados estão : Manganês, Potássio, Níquel, Titânio, Magnésio, Cobre, Zinco, Alumínio, Cálcio, Ferro, Lítio, etc.

As argilas apresentam excelentes efeitos terapêuticos como:

1) Ativação da corrente circulatória favorecendo maior nutrição e oxigenação dos tecidos ativando o metabolismo celular e tissular.

2) Efeito desintoxicante por promover eliminação de produtos tóxicos do organismo vivo uma vez que ao ser aplicada sobre os tecidos cutâneos remove resíduos fornecendo oligoelementos importantes para a pele.

3) Ação anti-stress por fornecer ao organismo silício, zinco e outros oligoelementos anti-radicaais livres. O silício é o terceiro elemento traço mais abundante do corpo humano após depois do zinco e do ferro que apresentam excelente efeito

anti-stress e favorecer a síntese de colágeno. O zinco auxilia na síntese de tecido cicatricial, combate os radicais livres, auxilia na defesa imunológica. Os oligoelementos ao caírem na corrente circulatória após serem absorvidos pelos poros cutâneos são distribuídos aos diversos tecidos e órgãos suprindo-os nutricionalmente, favorecendo o metabolismo celular e tissular.

A argila cinza é indicada para varizes e microvarizes, contusões, feridas, luxações, trombose, congestão venosa e linfática normalizando a circulação. A argila cinza composta contendo plantas drenantes e desintoxicantes como Chá Verde, Centella asiática, Ginko biloba, Cavalinha, Funcho, Pau Tenente, Frângula apresenta excelentes resultados na redução dos edemas de membros inferiores promovendo ativação do sistema veno-linfático.

Também a ingestão de chás estimulante e metabólico contendo Damiana e as demais plantas citadas acima como plantas ativadoras da circulação muito auxiliam na redução de edemas dos membros inferiores. ▣

*Biomédica, Bióloga, Pedagoga, Esteticista,
Reikmaster, Terapeuta Holística.*



Feet Center **Produtos 100% Gel Polímero**

Importador e Distribuidor Suavepie no Brasil



Entrededos de Gel Puro



Tubos Recortáveis



Almofada Interfalângica



Almofada Metatarso Falângica



Anel com Gel



Separador Interdigital



Calcanheira de Gel



Anel Corretivo



Dedal de Gel Puro



Protetor de Joanetes



Atadura Metatarsal

Feet Center - Importação, Exportação e Comércio.

Email: - feetcenter@hotmail.com

MICROMOTOR MF 2.000 Plus

Prático, ágil e versátil.
Acompanha maleta.
Peso total: 1,4kg

Massageador

Específico para o MF 2.000 Plus (Opcional)

Anatômico,
extremamente leve
e silencioso.
Possui controle de
potência de vibração,
tornando-o adequado para
todo tipo de utilização.
Lançamento exclusivo Metalúrgica Freitas,
sem similar de mercado!

**1 ano
de garantia!**

**ASSISTÊNCIA TÉCNICA
EM TODO TERRITÓRIO
NACIONAL**

**Micromotor
e Suporte**

**Caixa
Controladora**

0 a 30.000 RPM Bivolt
Rotação direita e esquerda
Dimensões: 130x105x90mm
(Compr x Larg x Alt)

Permite acoplar o Micromotor e
o Massageador simultaneamente.

Motores de Suspensão

MF-40
110 ou 220v
0 a 18.000 RPM



M-40
110 ou 220v
0 a 12.000 RPM

Peças de Mão

Para uso com motores de suspensão

Caneta
Flexível
Automática

Caneta Fixa Automática.
De uso contínuo,
intermitente,
leve e fácil de
manipular.

Aplicações

Podologia

Manicure

Prótese

Estética

Veterinária

Dermatologia

Ótica

Ferramentaria



CONSULTE-NOS SOBRE EQUIPAMENTOS E ACESSÓRIOS DO NOSSO CATÁLOGO PARA PROFISSIONAIS DE DIVERSAS ÁREAS DE ATUAÇÃO



Center Freitas: (11) **3672-2469**

Rua Coriolano, 1438 - Lapa - CEP: 05047-001 - São Paulo - SP

www.metalurgicafreitas.com.br • mfreitas@mfreitas.com.br

Osteotomia Distal Percutânea com Método Terapêutico para Úlceras Plantares.

Dr. Cláudio Gabriel Sapoznik. Argentina.

As úlceras plantares ocupam um capítulo especial na problemática do paciente diabético.

Segundo Mc Neely e colaboradores temos 3 fatores predicativos das úlceras diabéticas, e estes são:

- Ausência do reflexo aquílico,
- Insensibilidade ao monofilamento 5,07 (Semmes - Weinstein monofilament)
- Tensão transcutânea de oxigênio menor a 30mm de Hg. (1)

Se bem que não se pode atribuir à úlcera ou mal perfurante a neuropatia como única causa, não a podemos descartar como elemento que a precipita, as úlceras neuropáticas são no geral insensíveis e se localizam nas cabeças metatarsais, porém as vasculares são na maioria nos dedos e ao redor do tornozelo.

Outro fator que deve ser levado em conta são as deformidades congênitas ou adquiridas (pé bot ou dedos martelo) que se adicionam à patologia diabética somado o uso de um calçado inadequado. (2)

Aqui cabe uma pergunta:

O que é o mal perfurante plantar ?

É uma ulcera crônica, indolor, na planta do pé, habitualmente na 1ª, 2ª e 5ª, comumente com a existência prévia de um calo, ou área de hiperqueratinização ao redor da cratera. (3)

Os transtornos tróficos do antepé de origem neurológica podem ser devido as seguintes doenças:

- Mal perfurante plantar ou acropatia ulceromutilante:

formas familiares (neuropatias sensitivas e disautonômicas hereditárias ou Neuropatias Sensitivas Hereditárias (NSH) ou esporádicas).

- Mal perfurante plantar sintomático:

Dos diabéticos (Pé diabético)
Tabes, mielodisplasia, amiloidoses.
Mal perfurante hanseniano (lepra)
Afetação dos nervos periféricos. (4)

Sempre atento com o tratamento conservador prévio a decisão cirúrgica, com descargas nas órteses plantares, desbridamentos, ressecção de hiperqueratoses, bota de gesso de contato total, etc.

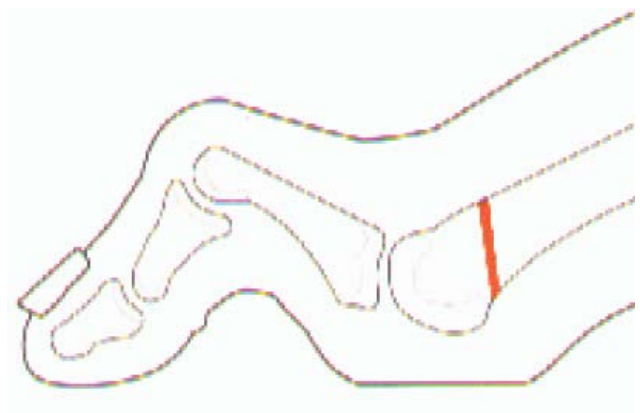
Outra instancia que se deve cobrir é a consulta com o especialista em cirurgia vascular periférica.

Dennis L. White em seu trabalho "minimal incision approach to osteotomies of the lesser metatarsals", se refere as osteotomias triplanares percutâneas para a solução das "hiperqueratoses intratáveis" .(5)

Outro trabalho interessante é do James Fleischli e colaboradores que propõe uma osteotomia proximal do M1 com cunha substractiva dorsal para lograr a descarga da cabeça do 1º dedo e devido a isto a cicatrização da úlcera diabética. (6)

Mariano de Prado e Pedro Ripoll no capítulo sobre metatarsalgias descrevem minuciosamente a técnica percutânea para o tratamento do descenso do arco transversal (metatarsal) e suas conseqüências.

Tipos de osteotomias distais



Osteotomia de Davidson



Mag Estética

Beleza feita com Arte

ESCOLA DE FORMAÇÃO TÉCNICA PROFISSIONAL

Seja um profissional de sucesso

Uma carreira bem-sucedida exige boa formação profissional

Pioneira no ensino de maquiagem definitiva, a Mag Estética é hoje uma escola referência em cursos de Estética & Beleza no país. Esse é o resultado de mais de 25 anos dedicados ao ensino dos cuidados com a beleza. Venha para a Mag Estética e garanta seu espaço nesse rentável mercado.

O curso que você procura está aqui



Cursos Técnicos: reconhecidos pelo MEC, são a escolha certa para você que deseja adquirir habilitação profissional em cursos que vão do básico ao avançado.



Cursos Livres: nesses cursos rápidos de qualificação você pode escolher os melhores dias e horários para estudar. Uma forma eficaz de profissionalização para quem não tem tempo a perder.



Eventos: a especialização que você precisa está nas palestras e jornadas de aprimoramento ministradas por nossa equipe. A maneira certa de estar constantemente atualizado na profissão.



Produtos: diversidade e qualidade em produtos para esteticistas, micropigmentadores, manicures, podólogos, cabeleireiros e outros profissionais da beleza.

Atue como site on line para saber a relação completa de cursos, produtos e eventos.



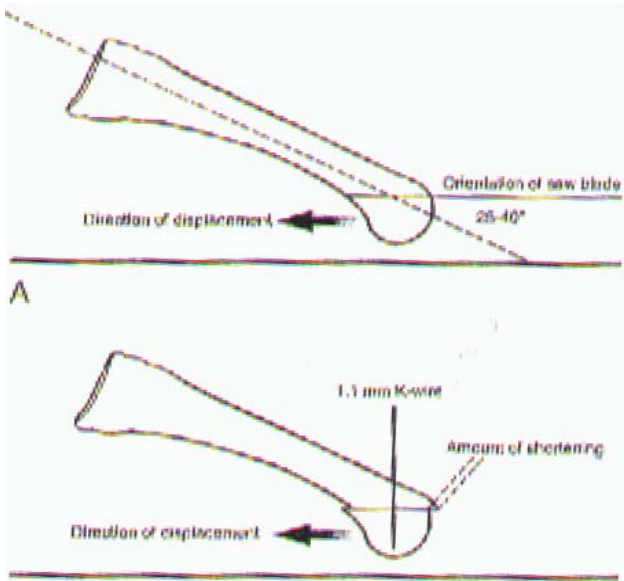
Dot yellow



Av. Paes de Barros, 3237 • Mooca • São Paulo • SP

Tel.: (11) 2161-7763

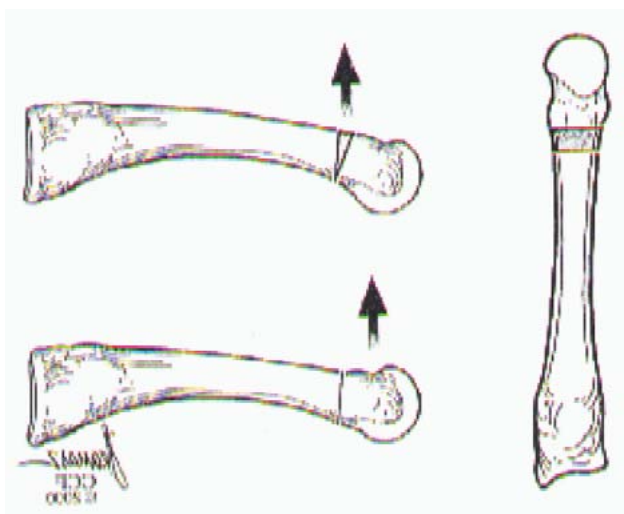
www.magestetica.com.br



Osteotomia de Weil



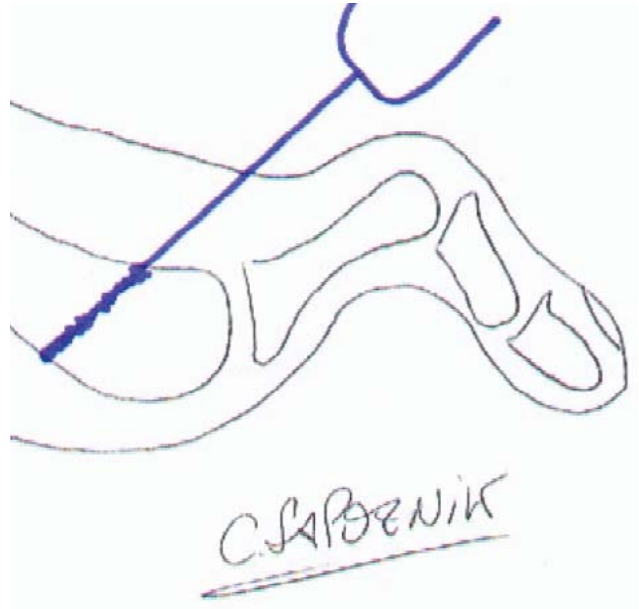
Osteotomia de Weil



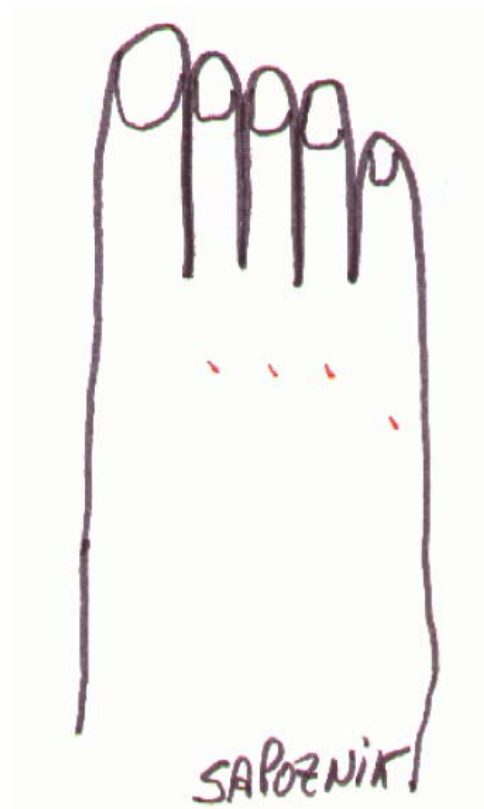
Osteotomia de Borggreve

Minha proposta terapêutica baseada na evidência é a de realizar uma osteotomia distal percutânea com o objetivo de descomprimir a região metatarsal e eliminar a causa das úlceras plantares.

Efetuarão-se 32 casos com um sucesso no 100%. Só teve casos de infecção na região da abordagem.



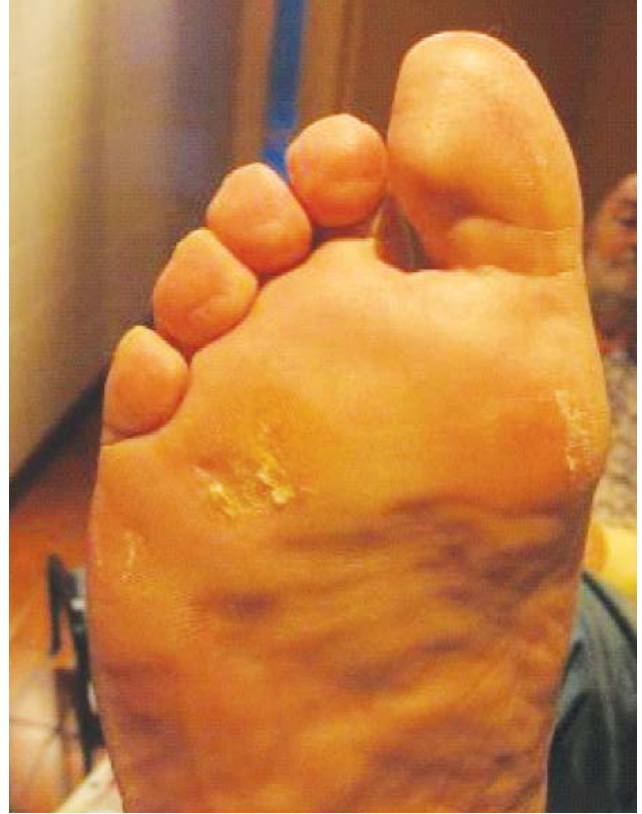
Tipo de osteotomia proposta por mim



Abordagem ou portais (em vermelho)

Casos

Caso 1 - Paciente de 64 anos diabético com úlcera plantar de 5 meses de evolução sem solução com cicatrizações habituais.



Caso 2 - Paciente de 77 anos com úlcera de 10 meses de evolução que não resolveu com tratamento conservador.



Conclusões

As osteotomias distais causam muita pouca morbidade. Os pacientes saem caminhando logo depois de 2 horas de cirurgia. Só requer uma certa complexidade como ter o equipamento adequado e a curva de aprendizagem realizada.

Todos os casos resolvidos com esta técnica foram em um espaço menor que um mês. ▣

BIBLIOGRAFÍA

- Davidson MR. A simple method for correcting second, third, and fourth plantar metatarsal head pathology. J foot surg 1969.(8)
- de Prado M, Ripoll PL, Golanó P. Cirugía Percutánea del Pie. Masson. Cap 10. 2003. (7).
- Fleischli JE, Anderson RB, Hodges Davis W. Dorsiflexion metatarsal osteotomy for treatment of recalcitrant diabetic neuropathic ulcers. Foot ankle int.80:85.1999(6)
- Levin ME. The diabetic foot. Mosby 6º edition chapter 9, pag 221. chapter 9, pag 231. chapter 23, pag 510. 2001(1)(2)(3).
- Trnka HJ, Nyska M, Parks BG, Myerson MS. Dorsiflexion contracture after the Weil osteotomy; results of cadaver study and three dimensional analysis. Foot ankle int. 22:47.2001.(9)
- Viladot Pericé A. Patología del antepié. Springer 4º edición. Cap 5.2001(4).
- White DL. Minimal incision approach to osteotomies of the lesser metatarsals, for treatment of intractable keratosis. Clinics in podiatric medicine and surgery, vol. 8, nº 1, January 1991.(5).



DEL' PÉ

PRODUTOS PARA PODOLOGIA

"UMA NOVA FILOSOFIA DE LOJA"

Atendimento personalizado é nossa meta.

Sua satisfação é nossa prioridade!

Motores – luminárias - estufas

Autoclaves - alta frequência

Bisturis - brocas - alicates

Descartáveis - lixas – fresas

MUITO MAIS... E TUDO MAIS.



Rua Marconi, 94 – 10º andar Conj. 1012/1013

Centro – São Paulo – CEP 01047-000

TEL/FAX (11) 3129-9598 - www.delpe.com.br – delpe@delpe.com.br

Despachamos p/

todo território nacional





Com uma importante participação de mais de 350 profissionais e 17 empresas expositoras aconteceu no ITM Expo, nos dias 8 e 9 de Novembro a Expo Pé 2008, Primeira Exposição Multiprofissional do Pé.



Empresas expositoras

- Art Médica - Linha de cremes Vitta Unha & Pés
- Beleza In - www.belezain.com.br
- Doctor Clean - A saúde em suas mãos - SP
- Doctor Feet - Rede de lojas especializada na prestação de serviços de podologia.
- Edens - Aparelhos para profissionais.
- Galeno Loja - Perú
- Johnson & Johnson - Produtos Profissionais - SP
- Mag Estética - Escola de Formação Técnica Profissional - SP
- Podomel - Distribuidora de artigos para podologia e estética - SP
- Revista Evolução dos Pés - Campinas SP
- Revistapodologia.com - Site da Revista Digital Gratuita Revistapodologia.com
- Shinsei - Cosméticos com Plantas Medicinais
- Suavis - Saúde, conforto, qualidade de vida e bem estar. SP
- Vita Derm Hipoalergênica - Cosmética e Vida - SP

Apoios

- ABP - Associação Brasileira de Podólogos - SP
- ANAD - Associação Nacional de Assistência ao Diabético - SP
- Colégio São Camilo - SP
- Senac SP - Senac SP
- Sobende - Sociedade Brasileira de Enfermagem em Dermatologia
- Sobenfee - Sociedade Brasileira de Enfermagem em Feridas e Estética - SP







Escola de Formação Técnica Profissional

Mag Estética
Beleza feita com Arte

Autorizada pela DER Centro-Sul em 15/08/2003

Pioneira em Micropigmentação no Brasil

MATRÍCULAS ABERTAS

(11) 2161-7763

CURSO QUALIFICAÇÃO BÁSICA DE PODOLOGIA

TERÇAS-FEIRAS: 13:00h ÀS 16:30h
QUARTAS E QUINTAS-FEIRAS: 9:30h ÀS 16:30h
Carga Horária Total: 400 horas, com 4 módulos de 100 horas.

- CURSO TÉCNICO ESTETICISTA
- CURSO TÉCNICO DE PODOLOGIA

INÍCIO EM 19 DE FEVEREIRO DE 2008

Para informações, ligue (11) 2161-7763

CURSOS LIVRES

- Pedicuro Calista
- Pedicuro Calista (aperfeiçoamento)
- Reflexologia Podal
- Manicure e Pedicure
- Unhas de Porcelana
- Unhas de Gel sem Lâmpada
- Unhas de Silicone
- Unhas de Nova York

*Cursos individuais ou em grupos, com carga horária variável,
de acordo com as necessidades do aluno.*

Ligue e peça informações sobre os nossos demais cursos:
(11) 2161-7763



Kit Polimento de Unhas



Kit Unhas de Porcelana

ADQUIRA JÁ!



Kit Homeomag



Kit Podologia

PodoMeeting 2008 - Congresso de Podologia

Queremos agradecer a participação especial do consultor Marcio Yoshinaga que fez a vez de apresentador e do Prof Walter Furlanete que gentilmente fez a vez de tradutor dos palestrantes estrangeiros.

Palestrantes

- Podólogo Carlos Alberto Banegas - Argentina
- Podóloga Márcia Nogueira - Brasil
- Dr. Rui de Andrade Dammenhain - Brasil
- Podólogo Reinaldo - Brasil
- Podóloga Renata Aparecida Moreno - Brasil
- Dr. Fabio Batista - Brasil
- Dr. Miguel Luis Guillén Álvarez - Espanha
- Fisioterapeuta Regina Rossetti - Brasil
- Consultor Marcio Yoshinaga - Brasil





PODOLOGÍA BANEGAS



Instituto Podológico Argentino
Investigación, Desarrollo y Docencia.

Director Podólogo
Carlos Alberto Banegas

**NUEVO CENTRO DE ENSEÑANZA
CON IMPORTANTE SALÓN DE VENTAS**

CURSOS ACTUALIZADOS - TÉCNICAS EXCLUSIVAS

CURSOS

Terapeutica Podológica

Duración: 8 clases (1 vez por semana)

- Iniciación permanente
- Disertación con videos.
- Diagnóstico y prevención.
 - Onicocriptosis.
 - Acriliterapia general.
- Tratamientos en general.
 - Onicomiosis: tratamiento estético con **Poltac**.
- Manejo de instrumental.

Podologia Diabetológica

Duración: 8 clases (1 vez por semana)

- Iniciación permanente
 - Disertación con videos.
- Es un programa para comenzar a formar a los podólogos como futuros educadores diabetológicos y despertar en ellos la motivación a la investigación y conocimiento permanente sobre esta patología tan importante. Los podólogos podemos especializarnos en la atención del pie del paciente diabético, en detectar, prevenir y derivar a tiempo.

Pododiagnostico Presuntivo

Duración: 8 clases (1 vez por semana)

- Iniciación permanente
 - Disertación con videos.
- Como abordar la detección temprana de los 12 estadios patológicos más importantes a través de las manifestaciones en los pies. Saber reconocer cuando las uñas tienen impresas las alteraciones que sufre el cuerpo.



Elaboración de ortesis plantares



NUEVO CURSO

Título de Asistente Podológico - Inicio: Abril
- Duración 7 meses - Vacantes limitadas.

SEMINARIOS

El podólogo como educador de la salud.
- REIKI.

INPOAR - Instituto Podológico Argentino

Investigación, Desarrollo y Docencia.

Av. Rivadavia 6380 - 1° Piso - Buenos Aires - Argentina - Horario: 10 a 20 hs.
Tel: #54 11- 4631-2044 - Email: inpoar@gmail.com - inpoar@hotmail.com

Lesões nos Pés em Podologia Esportiva

Dr. Miguel Luis Guillén Álvarez



Autor: **Podólogo Dr. Miguel Luis Guillén Álvarez**

Temos a satisfação de colocar em suas mãos o primeiro livro traduzido para o português deste importante e reconhecido profissional espanhol, e colaborar desta forma com o avanço da podologia que é a arte de cuidar da saúde e da estética dos pés exercida pelo podólogo.

- Podólogo Diplomado em Podologia pela Universidade Complutense de Madri.
- Doutor em Medicina Podiátrica (U.S.A.)
- Podólogo Esportivo da Real Federação Espanhola de Futebol e de mais nove federações nacionais, vinte clubes, associações e escolas esportivas.
- Podólogo colaborador da NBA (liga nacional de basquete de USA).

Autor dos livros:

- Podologia Esportiva - Historia clínica, exploração e características do calçado esportivo - Podologia Esportiva no Futebol
- Exostoses gerais e calcâneo patológico - Podologia Esportiva no Futebol.

Professor de Cursos de Doutorado para Licenciados em Medicina e Cirurgia, Cursos de aperfeiçoamento em Podologia, Aulas de prática do sexto curso dos Alunos de Medicina da Universidade Complutense de Madrid e da Aula Educativa da Unidade de Educação para a Saúde do Serviço de Medicina Preventiva do Hospital Clínico San Carlos de Madri.

Assistente, participante e palestrante em cursos, seminários, simpósios, jornadas, congressos e conferências sobre temas de Podologia.

Índice

Introdução - Lesões do pé

- Biomecânica do pé e do tornozelo.
- Natureza das lesões.
- Causa que ocasionam as lesões.
- Calçado esportivo.
- Fatores biomecânicos.

Capítulo 1

Explorações específicas.

- Dessimetrias. - Formação digital.
- Formação metatarsal.

Capítulo 2

Exploração dermatológica.

Lesões dermatológicas.

- Feridas. - Infecção por fungos.
- Infecção por vírus (papilomas).
- Bolhas e flictenas. - Queimaduras.
- Calos e calosidades.

Capítulo 3

Exploração articular.

Lesões articulares.

- Artropatias. - Cistos sinoviais.
- Sinovite. - Gota.
- Entorses do tornozelo.

Capítulo 4

Exploração muscular, ligamentosa e tendinosa.

Breve recordação dos músculos do pé.

Lesões dos músculos, ligamentos e tendões.

- Tendinite do Aquiles.
- Tendinite do Tibial. - Fasceite plantar.
- Lesões musculares mais comuns.
- Câimbra. - Contratura. - Alongamento.
- Ruptura fibrilar. - Ruptura muscular.
- Contusões e rupturas.
- Ruptura parcial do tendão de Aquiles.
- Ruptura total do tendão de Aquiles.

Capítulo 5

Exploração vascular, arterial e venosa.

Exploração. Métodos de laboratório.

Lesões vasculares.

- Insuficiência arterial periférica.
- Obstruções. - Insuficiência venosa.
- Síndrome pós-flebitico.
- Trombo embolismo pulmonar.
- Úlceras das extremidades inferiores.
- Úlceras arteriais. - Úlceras venosas.
- Varizes. - Tromboflebite.

Capítulo 6

Exploração neurológica.

Lesões neurológicas.

- Neuroma de Morton. - Ciática.

Capítulo 7

Exploração dos dedos e das unhas.

Lesões dos dedos.

Lesões das unhas.

Capítulo 8

Exploração da dor.

Lesões dolorosas do pé.

- Metatarsalgia.
- Talalgia. - Bursite.

Capítulo 9

Exploração óssea.

Lesões ósseas.

- Fraturas em geral.
- Fratura dos dedos do pé.
- Fratura dos metatarsianos.

Capítulo 10

Explorações complementares

- Podoscópio. - Fotopodograma.
- Pé plano. - Pé cavo.

Vendas: shop virtual www.shop.mercobeauty.com

revista@revistapodologia.com - www.revistapodologia.com

POSTERS PODOLÓGICOS DIDÁCTICOS

ONICOMICOSIS
Clasificación por su
localización y apariencia.

ONICOMICOSIS
Classificação pela
localização e aparência.



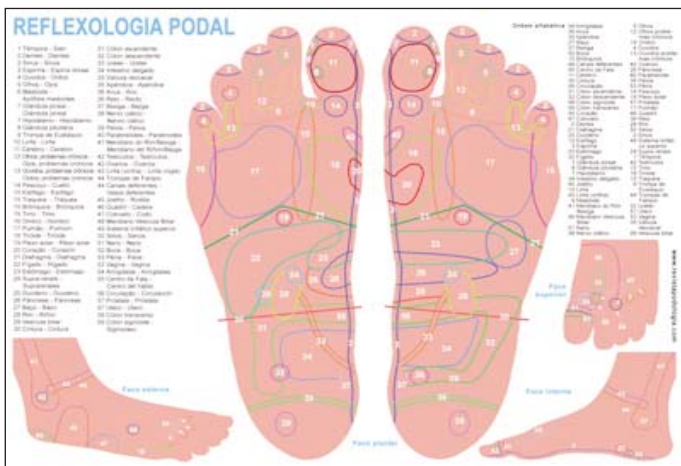
ESQUELETO DEL PIE 1
Todos los huesos del pie en
las vistas plantar y dorsal.

ESQUELETO DO PÉ 1
Todos os ossos do pé nas
vistas plantar e dorsal.



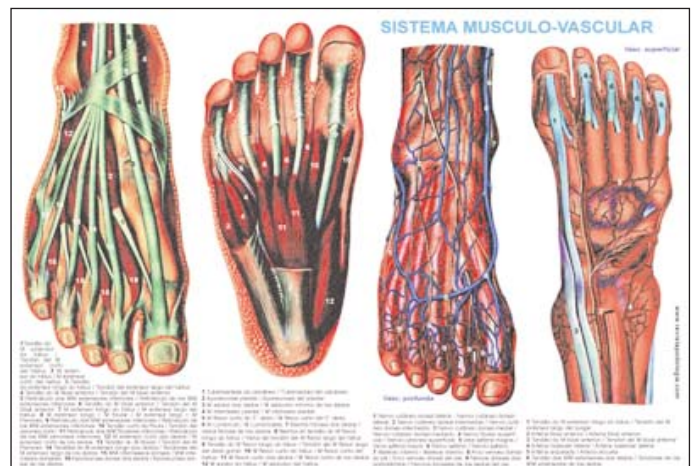
ESQUELETO DEL PIE 2
Todos los huesos del pie en las vistas
posterior, media y lateral.

ESQUELETO DO PÉ 2
Todos os ossos do pé nas vistas
posterior, medial e lateral.



REFLEXOLOGIA PODAL
Las zonas y puntos reflejos de los pies.

REFLEXOLOGIA PODAL
As zonas e pontos reflexos dos pés.



SISTEMA MÚSCULO VASCULAR
Venas, arteria, nervios, músculos, tendones y bainas tendinosas.

SISTEMA MÚSCULO VASCULAR
Veias, artérias, nervos, músculos, tendões e bainhas tendinosas.

Email: revista@revistapodologia.com - revistapodologia@gmail.com

Loja virtual: www.shop.revistapodologia.com